

# **RPO WiM 2014-2020**

## **Oś X Regionalny Rynek Pracy**

### **Działanie 10.6**

### **Usługi rozwojowe dla przedsiębiorstw MŚP**

### **i ich pracowników świadczone w oparciu**

### **o podejście popytowe**

Olsztyn, 20 września 2018 r.

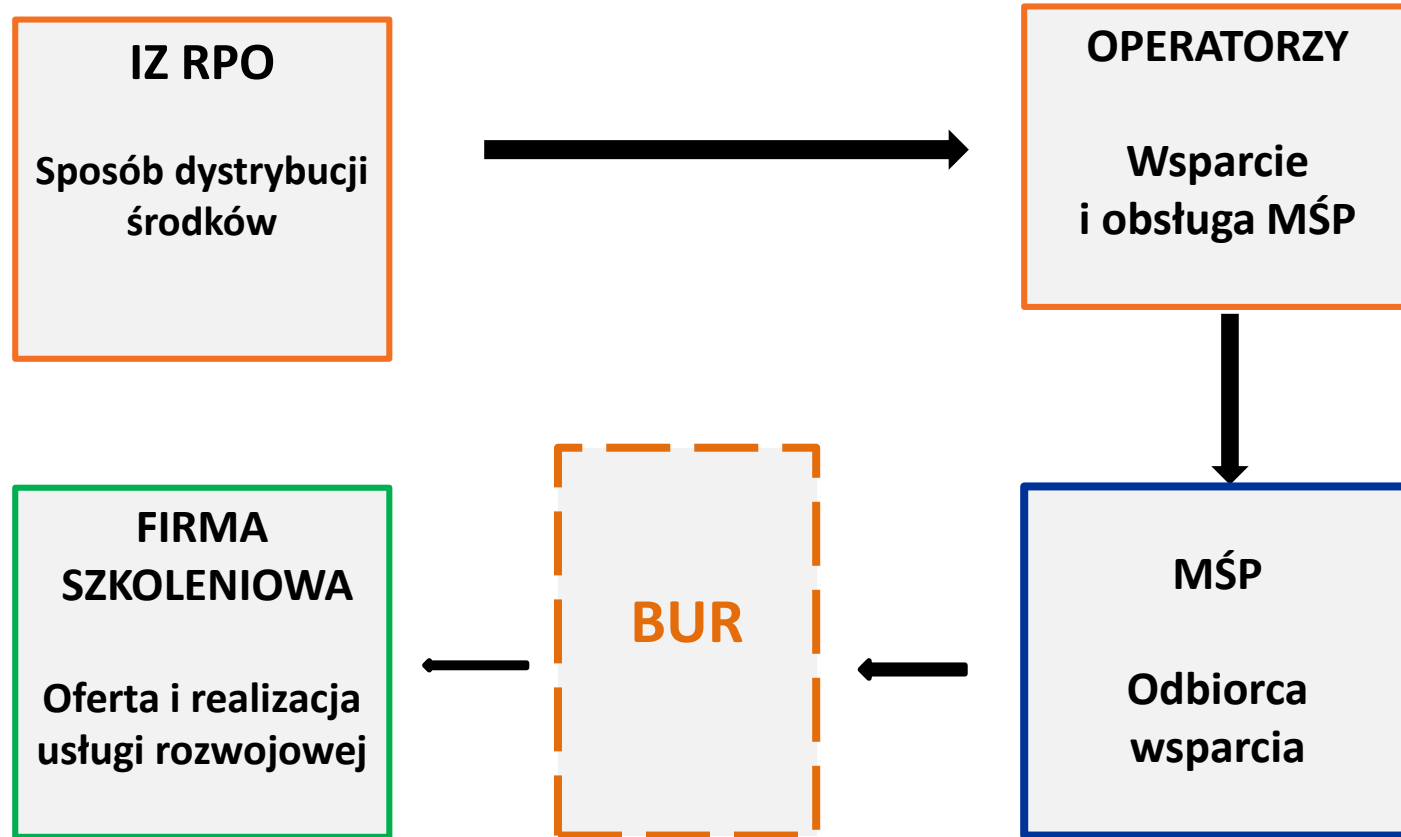
# POPYTOWY SYSTEM FINANSOWANIA

**Popytowy System Finansowania** (PSF) jest to system dystrybucji środków przeznaczonych na wspieranie rozwoju przedsiębiorców i ich pracowników oparty na podejściu popytowym, wdrażany w ramach Regionalnych Programów Operacyjnych.

Istotą podejścia popytowego jest założenie, że centralnym podmiotem wsparcia jest przedsiębiorstwo i jego potrzeby. W związku z tym to przedsiębiorca, a nie rynek instytucji szkoleniowych (strona podażowa) powinien decydować o zakresie udzielanego wsparcia.



## Warmińsko – Mazurski System Finasowania Usług Rozwojowych



Pierwszy w Polsce, uruchomiony 1 października 2016 r.  
**Podmiotowy System Finansowania**

**25 088 251 PLN**

refundacja dla firm



**24**

miesiące realizacji

**5982**

przeszkolonych  
pracowników

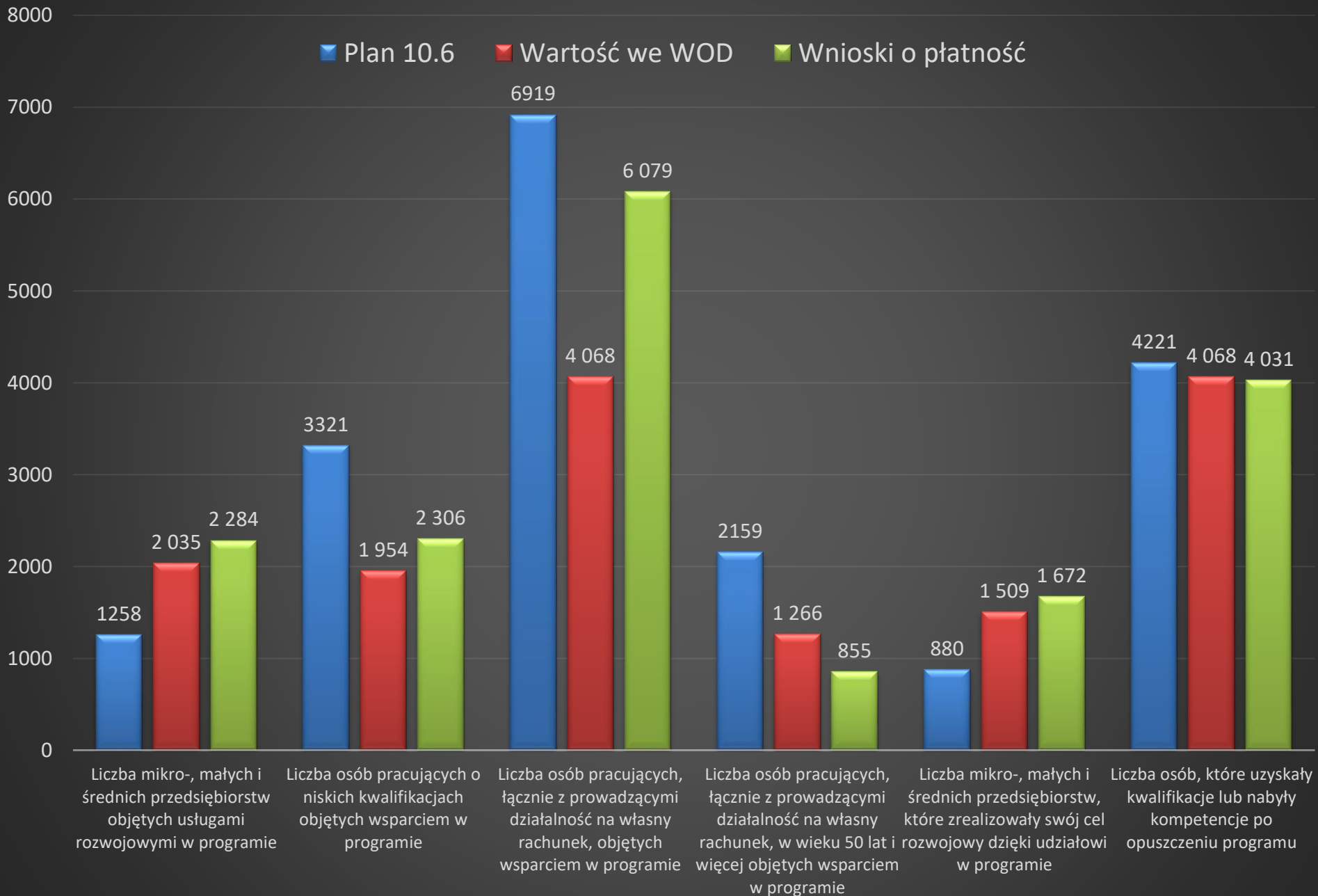
**2284**

MSP

**8226**

zrealizowanych usług  
rozwojowych

## Działanie 10.6 - Stan realizacji



Kolejny konkurs – wartość alokacji to  
**53 210 330 PLN.**

# TYPY PROJEKTÓW

**Usługi rozwojowe dla mikro, małych i średnich przedsiębiorstw i ich pracowników świadczone w oparciu o podejście popytowe.**

Pomoc dla MŚP będzie realizowana w ramach Warmińsko-Mazurskiego Systemu Finansowania Usług Rozwojowych (WA-MA FUR System), który gwarantuje przedsiębiorcy możliwość dokonania samodzielnego wyboru usługi rozwojowej w ramach oferty dostępnej w Bazie Usług Rozwojowych (BUR), odpowiadających w największym stopniu na aktualne potrzeby przedsiębiorcy.



# LIMITY I OGRANICZENIA W REALIZACJI PROJEKTÓW

## Nr 1

Realizacja usługi rozwojowej możliwa jest tylko za pośrednictwem funkcjonalności BUR, prowadzonej przez Polską Agencję Rozwoju Przedsiębiorczości, zaś kwalifikowanie kosztów usługi rozwojowej jest możliwe w przypadku, gdy zostały spełnione łącznie co najmniej poniższe warunki:

- a) zgłoszenie na usługę rozwojową zostało zrealizowane za pośrednictwem BUR;
- b) wydatek został rzeczywiście poniesiony na zakup usługi rozwojowej;
- c) wydatek został prawidłowo udokumentowany;
- d) usługa rozwojowa została zrealizowana zgodnie z założeniami, tj. zgodnie z programem, formą, na warunkach i w wymiarze czasowym określonym w Karcie Usługi oraz z określonymi przez MŚP celami biznesowymi;
- e) usługa zakończyła się wypełnieniem ankiety oceniającej usługi rozwojowe, zgodnie z Systemem Oceny Usług Rozwojowych.





# LIMITY I OGRANICZENIA W REALIZACJI PROJEKTÓW

## Nr 2

Maksymalna kwota wsparcia ze środków EFS w ramach WA-MA FUR System przypadająca na jedno MŚP w okresie 2016-2023 nie może przekroczyć kwoty **70 000 PLN**.

# LIMITY I OGRANICZENIA W REALIZACJI PROJEKTÓW

## Nr 3

Poziom dofinansowania kosztów pojedynczej usługi rozwojowej wynosi **50%** kosztów tej usługi. W przypadku objęcia wsparciem przedsiębiorstwa, które spełnia co najmniej jedno z poniższych kryteriów:

- prowadzi działalność przyczyniającą się do rozwoju inteligentnych specjalizacji województwa;
- jest mikro lub małym przedsiębiorstwem;
- usługami rozwojowymi obejmuje własnych pracowników w wieku 50 lat lub więcej lub pracowników o niskich kwalifikacjach;
- jest przedsiębiorstwem wysokiego wzrostu;
- skorzysta z usługi/usług rozwojowej/-ych prowadzącej/-ych do zdobycia kwalifikacji, o których mowa w art. 2 pkt 8 ustawy z dnia 22 grudnia 2015 r. o *Zintegrowanym Systemie Kwalifikacji* lub walidacji, o której mowa w art. 2 pkt 22 tej ustawy;
- uzyskało wsparcie w postaci analizy potrzeb rozwojowych lub planów rozwoju w ramach Działania 2.2 PO WER;
- prowadzi działalność gospodarczą na terenie miasta/miast średnich lub miasta/miast średnich tracących funkcje społeczno-gospodarcze;

**wówczas poziom dofinansowania kosztów pojedynczej usługi rozwojowej wynosi max 80% kosztów usługi.**



# LIMITY I OGRANICZENIA W REALIZACJI PROJEKTÓW

## Nr 4

Wyższy poziom wsparcia nie dotyczy usług doradczych, które finansowane są na poziomie **50%**.

## Nr 5

Przedsiębiorcy korzystający ze wsparcia EFS partycypują finansowo w kosztach usługi na poziomie minimum **50%**, lub w przypadku zastosowania wyższego poziomu dofinansowania, na poziomie minimum **20%**.

## Nr 6

Koszty pojedynczej usługi rozwojowej w zakresie niedofinansowanym w ramach WA-MA FUR System stanowią wkład własny w projekcie (który wynosi minimum **15%** wartości projektu).

# LIMITY I OGRANICZENIA W REALIZACJI PROJEKTÓW

## Nr 7

Usługi rozwojowe co do zasady powinny być realizowane na terenie Polski. W szczególnych przypadkach IZ RPO może wyrazić zgodę na kwalifikowanie kosztów usługi rozwojowej realizowanej poza granicami kraju, gdy dana usługa rozwojowa nie może być zrealizowana ze względów merytorycznych, technicznych, organizacyjnych lub formalnych na terenie Polski.

## Nr 8

W celu uniknięcia możliwości wystąpienia potencjalnego konfliktu interesów zastrzega się, że:

- Operator nie świadczy usług rozwojowych w BUR na rzecz MŚP zrekrutowanych w ramach realizowanego przez siebie projektu;
- Podmiot świadczący usługi rozwojowe nie wykonuje usług rozwojowych na rzecz własnych pracowników za pośrednictwem BUR;
- Pracownicy Operatora nie korzystają z usług rozwojowych świadczonych w ramach realizowanego przez danego Operatora projektu.

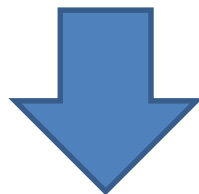


# MINIMALNA I MAKSYMALNA WARTOŚĆ PROJEKTU (PLN)

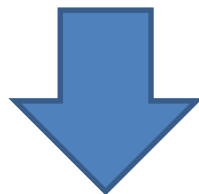
- Maksymalna wartość projektu na moment złożenia wniosku o dofinansowanie projektu wynosi **15 650 000,00 PLN** ( w tym wartość dofinansowania max. 13 302 500 PLN). Na etapie negocjacji lub realizacji projektu może ona ulec zwiększeniu w celu wykorzystania całej alokacji dostępnej w ramach konkursu.

# Procedura wyboru projektów

Warunki formalne



Ocena merytoryczna



Negocjacje



# KRYTERIA SPECYFICZNE OBLIGATORYJNE

## Kryterium nr 1

Wnioskodawca łącznie z partnerami (jeśli występują w projekcie) spełniają następujące warunki na dzień złożenia wniosku:

- 1) legitymują się doświadczeniem w zarządzaniu i realizacji projektów na rzecz MŚP i ich pracowników, w których wsparciem objęto minimum **500 osób** łącznie w okresie ostatnich **5 lat** oraz
- 2) legitymują się doświadczeniem w udzielaniu pomocy publicznej/ *de minimis* dla MŚP z województwa warmińsko - mazurskiego (min. **250** przedsiębiorstw w okresie ostatnich **3 lat**) oraz
- 3) legitymują się doświadczeniem w zarządzaniu i zrealizowaniu projektów wskazanych w punkcie 1 lub 2, których wartość wyniosła łącznie nie mniej niż **50%** określonej maksymalnej wartości projektu w ramach konkursu.

# KRYTERIA SPECYFICZNE OBLIGATORYJNE

## Kryterium nr 2

Wnioskodawca zapewni w okresie realizacji projektu dostępność świadczonych usług w **3 podregionach: olsztyńskim, elbląskim i ełckim**, poprzez działalność biura obsługi klienta i/lub mobilność świadczonych usług przez doradców MŚP.



# KRYTERIA SPECYFICZNE OBLIGATORYJNE

## Kryterium nr 3

Wnioskodawca w okresie realizacji projektu obejmie wsparciem minimum **250 MŚP** oraz minimum **713 osób-pracowników firm**.

# KRYTERIA SPECYFICZNE OBLIGATORYJNE

## Kryterium nr 4

W projekcie w ramach wskazanej grupy docelowej wsparciem zostanie objętych minimum **225 pracowników w wieku 50 lat i więcej** oraz minimum **342 pracowników o niskich kwalifikacjach**.

# KRYTERIA SPECYFICZNE OBLIGATORYJNE

## Kryterium nr 5

Projekt jest skierowany do przedsiębiorstw z sektora MŚP mających swoją siedzibę (filie, delegaturę, oddział) i prowadzących działalność gospodarczą w województwie warmińsko-mazurskim co najmniej **6 miesięcy** przed otrzymaniem wsparcia oraz ich pracowników, którzy są zatrudnieni na terenie województwa warmińsko-mazurskiego.

# KRYTERIA SPECYFICZNE OBLIGATORYJNE

## Kryterium nr 6

Okres realizacji projektu rozpoczyna się **1 kwietnia 2019 r.** i musi zakończyć się nie później niż **31 grudnia 2022 r.**

# KRYTERIA SPECYFICZNE OBLIGATORYJNE

## Kryterium nr 7

Wnioskodawca w odpowiedzi na konkurs składa **jeden wniosek** o dofinansowanie projektu dotyczący obszaru całego województwa warmińsko-mazurskiego.

# KRYTERIA SPECYFICZNE FAKULTATYWNE

Ocena merytoryczna rozszerzona o  
**Kryteria specyficzne fakultatywne**

# KRYTERIA SPECYFICZNE FAKULTATYWNE

## Kryterium nr 1

Wnioskodawca na dzień złożenia wniosku posiada siedzibę (filię, delegaturę, oddział) w województwie warmińsko-mazurskim, która od co najmniej 2 lat funkcjonuje na terenie województwa warmińsko-mazurskiego.

## Kryterium nr 2

Wnioskodawca zapewnia, że w ramach MŚP objętych wsparciem w projekcie co najmniej 15% MŚP posiada siedzibę (filię, delegaturę, oddział) na terenie miast średnich, w tym miast tracących funkcje społeczno-gospodarcze, leżących na obszarze podregionu olsztyńskiego, elbląskiego lub ełckiego.

**Spełnienie kryteriów nie jest konieczne do przyznania dofinansowania, ale ma charakter premiujący.**



**Punkt  
Informacyjny**  
Fundusze Europejskie



**Rzeczpospolita  
Polska**



**Zdrowe życie, czysty zysk**

**Unia Europejska**  
Europejskie Fundusze  
Strukturalne i Inwestycyjne



# Dziękuję za uwagę

**Małgorzata Wasyluk**

Kierownik Biura

Projektów Usług Rozwojowych dla Przedsiębiorstw.

Departament Europejskiego Funduszu Społecznego

Tel. 89 521 97 44

[m.wasyluk@warmia.mazury.pl](mailto:m.wasyluk@warmia.mazury.pl)

