

**Kryteria wyboru projektów**  
**Działanie 4.5 Wysokosprawne wytwarzanie energii**  
**w ramach**  
**osi priorytetowej**  
**Efektywność energetyczna**  
**RPO WiM 2014-2020**

Ełk, 22.06.2016 r.

## Działanie 4.5 Wysokosprawne wytwarzanie energii

### Cel szczegółowy

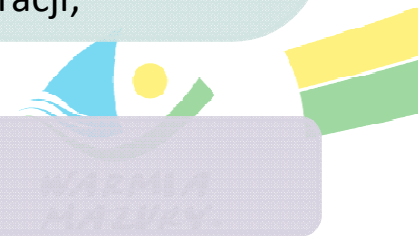
- Zwiększone wytwarzanie energii w wysokosprawnej kogeneracji

### Typy projektów (1/2)

- budowa lub przebudowa jednostek wytwarzania energii elektrycznej i ciepła w wysokosprawnej kogeneracji / trigeneracji;
- budowa lub przebudowa jednostek wytwarzania energii elektrycznej i ciepła w wysokosprawnej kogeneracji z OZE;
- budowa lub przebudowa jednostek wytwarzania ciepła w wyniku, której jednostki te zostaną zastąpione jednostkami wytwarzania energii w wysokosprawnej kogeneracji / trigeneracji;

### Tryby wyboru projektów

- Tryb konkursowy



## Działanie 4.5 Wysokosprawne wytwarzanie energii

### Cel szczegółowy

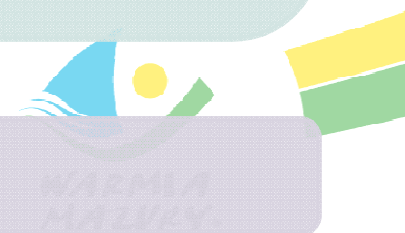
- Zwiększone wytwarzanie energii w wysokosprawnej kogeneracji

### Typy projektów (2/2)

- budowa przyłączy do sieci ciepłowniczej i energetycznej, wyłącznie jako element uzupełniający projektu.
- Dopuszczalne są projekty do 1 MW włącznie

### Tryby wyboru projektów

- Tryb konkursowy



## Działanie 4.5 Wysokosprawne wytwarzanie energii

### Alokacja

- 50 000 000 EUR

### Beneficjenci

- jednostki samorządu terytorialnego, ich związki i stowarzyszenia;
- jednostki organizacyjne jednostek samorządu terytorialnego
- spółdzielnie i wspólnoty mieszkaniowe
- organizacje pozarządowe
- przedsiębiorstwa

## Działanie 4.5 Wysokosprawne wytwarzanie energii

### Limity i ograniczenia (1/2)

Uzasadnione ekonomicznie oraz, w stosownych przypadkach, przeciwdziałające ubóstwu energetycznemu

Zgodne z unijnymi standardami i przepisami w zakresie ochrony środowiska

Wsparcie powinno być uwarunkowane wykonaniem inwestycji zwiększających efektywność energetyczną i ograniczających zapotrzebowanie na energię w budynkach, w których wykorzystywana jest energia ze wspieranych urządzeń

W przypadku nowych instalacji powinno zostać osiągnięte co najmniej 10% uzysku efektywności energetycznej w porównaniu do rozdzielonej produkcji energii cieplnej i elektrycznej przy zastosowaniu najlepszych dostępnych technologii

## Działanie 4.5 Wysokosprawne wytwarzanie energii

### Limity i ograniczenia (2/2)

Wszelka przebudowa istniejących instalacji na wysokosprawną kogenerację musi skutkować redukcją CO<sub>2</sub> o co najmniej 30% w porównaniu do istniejących instalacji

Dopuszczona jest pomoc inwestycyjna dla wysokosprawnej instalacji spalających paliwa kopalne pod warunkiem, że te instalacje nie zastępują urządzeń o niskiej emisji CO<sub>2</sub>, a inne alternatywne rozwiązania byłyby mniej efektywne i bardziej emisyjne

# Wymogi i kryteria wyboru projektów

## Wymogi formalne

- W przypadku niespełnienia wymogu wnioskodawca zostanie wezwany do poprawienia / uzupełnienia dokumentów we wskazanym terminie, pod rygorem pozostawienia wniosku bez rozpatrzenia.

## Kryteria formalne (obligatoryjne)

- Spełnienie kryterium jest konieczne do przyznania dofinansowania. Projekty niespełniające kryterium są odrzucane i nie podlegają dalszej ocenie.

## Kryteria merytoryczne

- ogólne (obligatoryjne) \*
- specyficzne (obligatoryjne) \*
- punktowe
- premiujące



## Kryteria merytoryczne specyficzne (obligatoryjne)

### Nazwa

- Ograniczenia techniczne projektu

### Definicja

- Elementy oceny:
- czy wspierane urządzenia charakteryzują się od początku okresu programowania obowiązującym od końca 2020 roku minimalnym poziomem efektywności energetycznej i normami emisji zanieczyszczeń, które zostały określone w środkach wykonawczych do dyrektywy 2009/125/WE z dnia 21 października 2009 r. ustanawiającej ogólne zasady ustalania wymogów dotyczących ekoprojektu dla produktów związanych z energią oraz w dyrektywie (UE) 2015/2193 z dnia 25 listopada 2015 r. w sprawie ograniczenia emisji niektórych zanieczyszczeń do powietrza ze średnich obiektów energetycznego spalania oraz od momentu oddania do użytkowania danej instalacji;
- czy instalacje kogeneracyjne dostarczają energię do budynków, które charakteryzują się zwiększoną efektywnością energetyczną i ograniczonym zapotrzebowaniem na energię (lub takie inwestycje realizowane są jednocześnie z podłączeniem do instalacji kogeneracyjnej);

### Znaczenie

- Obligatoryjne, zerojedynkowe, TAK-NIE;

## Kryteria merytoryczne specyficzne (obligatoryjne)

### Nazwa

- Ograniczenia techniczne projektu

### Definicja

- Elementy oceny:
- czy nowe instalacje wysokosprawnej kogeneracji osiągają co najmniej 10% uzysku efektywności energetycznej w porównaniu do rozdzielonej produkcji energii cieplnej i elektrycznej **zgodnie z metodologią określoną w załączniku II do dyrektywy 2012/27/UE** przy zastosowaniu najlepszych dostępnych technologii;
- czy przebudowa istniejących instalacji na wysokosprawną kogenerację skutkuje redukcją CO<sub>2</sub> o co najmniej 30% w porównaniu do istniejących instalacji;
- czy w przypadku projektów obejmujących wysokosprawne instalacje spalające paliwa kopalne, instalacje te nie zastępują urządzeń o niskiej emisji CO<sub>2</sub>, a inne alternatywne rozwiązania byłyby mniej efektywne i bardziej emisyjne.
- czy (w przypadku wymiany źródeł ciepła) projekt jest zgodny z planami rozwoju sieci ciepłowniczej dla danego obszaru

### Znaczenie

- Obligatoryjne, zerojedynkowe, TAK-NIE;

## Kryteria merytoryczne (punktowe)

### Nazwa

- Uniknięta emisja zanieczyszczeń CO2

### Definicja

- Wartość wskaźnika w Mg/rok.
- Różnica między emisją CO2 ze źródła konwencjonalnego i systemu powstałego w wyniku realizacji projektu.
- W przypadku gdy projekt nie polega na zamianie źródła porównawczo stosuje się konwencjonalne źródło tej samej mocy opalane brykietem węgla kamiennego.

### Znaczenie

- Kryterium punktowe

## Kryteria merytoryczne (punktowe)

### Nazwa

- Wskaźnik jednostkowych kosztów inwestycyjnych uniknięcia emisji 1 Mg CO<sub>2</sub>

### Definicja

- Wartość wskaźnika w zł/Mg CO<sub>2</sub>
- Całkowite nakłady inwestycyjne niezbędne do realizacji projektu do planowanych unikniętych emisji CO<sub>2</sub> w wyniku realizacji projektu w ciągu roku

### Znaczenie

- Kryterium punktowe



## Kryteria merytoryczne (punktowe)

### Nazwa

- Wskaźnik jednostkowych kosztów inwestycyjnych wyprodukowania 1 MWh energii

### Definicja

- Wartość wskaźnika w zł/MWh.
- Całkowite nakłady inwestycyjne niezbędne do realizacji projektu do planowanej łącznej produkcji energii przez instalację w ciągu roku.

### Znaczenie

- Kryterium punktowe



## Kryteria merytoryczne (punktowe)

### Nazwa

- Wskaźnik jednostkowych kosztów inwestycyjnych wyprodukowania 1 MWh energii

### Definicja

- Wartość wskaźnika w zł/MWh.
- Całkowite nakłady inwestycyjne niezbędne do realizacji projektu do planowanej łącznej produkcji energii przez instalację w ciągu roku.

### Znaczenie

- Kryterium punktowe



## Kryteria merytoryczne (punktowe)

### Nazwa

- Redukcja emisji pyłu zawieszonego PM 10

### Definicja

- Ocenie podlega w jakim stopniu projekt przyczyni się do redukcji emisji pyłu PM 10.
- Kryterium jest oceniane w oparciu o wykonane analizy efektu energetycznego przedstawione przez Wnioskodawcę.

### Znaczenie

- Kryterium punktowe



## Kryteria merytoryczne (punktowe)

### Nazwa

- Przeciwdziałanie ubóstwu energetycznemu

### Definicja

- Weryfikowane będzie czy w realizacji projektu przyczyni się do przeciwdziałania ubóstwu energetycznemu.

### Znaczenie

- Kryterium punktowe



## Kryteria merytoryczne (punktowe)

### Nazwa

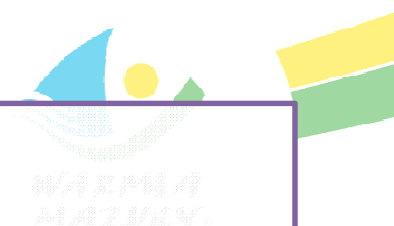
- Gotowość projektu do realizacji

### Definicja

- W ramach kryterium weryfikowany będzie poziom przygotowania projektu do realizacji. Kryterium punktuje projekty w większym stopniu przygotowane do realizacji.

### Znaczenie

- Kryterium punktowe



## Kryteria merytoryczne (punktowe)

### Nazwa

- Poziom wkładu własnego

### Definicja

- Ocenie podlega zadeklarowany przez Wnioskodawcę poziom wkładu własnego

### Znaczenie

- Kryterium punktowe



## Kryteria merytoryczne (punktowe)

### Nazwa

- Wpływ na rozwiązanie wszystkich zdiagnozowanych problemów kluczowych interesariuszy

### Definicja

- W ramach kryterium weryfikowane będzie rozwiązanie przez projekt wszystkich nagłych problemów kluczowych interesariuszy.
- Kryterium punktowe – przyznanie 0 punktów nie dyskwalifikuje z możliwości uzyskania dofinansowania.
- Za spełnienie tego kryterium projekt może otrzymać od 0 do 1 pkt (maksymalnie)
- W ramach kryterium można przyznać następujące punkty:
  - 1 pkt –projekt przyczynia się do rozwiązania wszystkich zdiagnozowanych problemów kluczowych interesariuszy w obszarze objętym projektem
  - 0 pkt –projekt przyczynia się do rozwiązania wybranych problemów kluczowych interesariuszy w obszarze objętym projektem

### Znaczenie

- Kryterium punktowe



## Kryteria merytoryczne (punktowe)

### Nazwa

- Realizacja kilku komplementarnych celów

### Definicja

- Weryfikowane będzie realizowanie przez projekt kilku różnych, ale uzupełniających się celów wynikających z analizy sytuacji problemowej
- W ramach kryterium można przyznać następujące punkty:
- 0 pkt – projekt realizuje jeden cel
- 1 pkt – projekt realizuje kilka uzupełniających się celów wymagających odrębnych działań.

### Znaczenie

- Kryterium punktowe



WAPM17  
Anulacy

WAPM17  
Anulacy

## Kryteria merytoryczne (premiujące)

### Nazwa

- Zgodność projektu z zasadami horyzontalnymi wynikającymi z RPO WiM 2014-2020

### Definicja

- Preferowane będą projekty spełniające zasady horyzontalne (w szczególności):
  - efektywne i racjonalne wykorzystywanie zasobów naturalnych oraz stosowanie rozwiązań przyjaznych środowisku,
  - kryterium odprowadzania podatków na terenie województwa warmińsko-mazurskiego w obszarze realizacji projektu
  - kryterium komunikacji z interesariuszami
  - kryterium stosowania klauzul społecznych w zamówieniach publicznych

### Znaczenie

- Kryterium premiujące



WARMIA  
MAZURY

## Kryteria merytoryczne (premiujące)

### Nazwa

- Doświadczenie w realizacji podobnych projektów

### Definicja

- Weryfikowane będzie doświadczenie Wnioskodawcy i/lub partnerów w realizacji podobnych projektów lub przedsięwzięć współfinansowanych ze środków europejskich od roku 2007.

### Znaczenie

- Kryterium fakultatywne



## Kryteria merytoryczne (premiujące)

### Nazwa

- Komplementarność projektu

### Definicja

- Weryfikowana będzie komplementarność projektu z innymi przedsięwzięciami już zrealizowanymi, w trakcie realizacji lub wybranych do realizacji i współfinansowanych ze środków zagranicznych i polskich m.in. funduszy europejskich, kontraktów wojewódzkich, dotacji celowych itp. od 2007 roku. Premiowane będą tutaj również projekty realizowane w partnerstwach i innych formach współpracy (na mocy: porozumień, umów, listów intencyjnych), a także projekty kompleksowe (w osiąganiu celu w pełni i całkowitej likwidacji problemu na danym obszarze).

### Znaczenie

- Kryterium fakultatywne



Województwo  
świętokrzyskie

## Kryteria merytoryczne (premiujące)

### Nazwa

- Wykorzystanie odnawialnych źródeł energii

### Definicja

- W ramach kryterium weryfikowane będzie, czy instalacje objęte wsparciem, dzięki realizacji projektu, będą wykorzystywać odnawialne źródła energii.

### Znaczenie

- Kryterium fakultatywne



## Kryteria merytoryczne (premiujące)

### Nazwa

- Projekt jest realizowany w formule ESCO

### Definicja

- W ramach kryterium premiowana będzie realizacja projektu przez specjalistyczną firmę zwaną potocznie ESCO, która specjalizuje się w zapewnieniu finansowania oraz realizacji przedsięwzięć energooszczędnych u końcowych użytkowników energii i uzyskuje zwrot poniesionych nakładów i zysk z faktycznie zrealizowanych oszczędności kosztów za energię. Zgodnie Dyrektywą 2012/27/WE z dnia 25 października 2012 r. definicja ESCO została zastąpiona pojęciem dostawcy usług energetycznych (preambuła 47) oraz EPC – umowa o poprawę efektywności energetycznej (preambuła 48).
- W ramach kryterium premiowane będzie wsparcie udzielane poprzez przedsiębiorstwa usług energetycznych (ESCO).

### Znaczenie

- Kryterium punktowe



## Kryteria merytoryczne (premiujące)

### Nazwa

- Strategia niskoemisyjna

### Definicja

- Sprawdzane jest, czy projekt wpisuje się w strategię niskoemisyjną lub dokumenty spełniające ich wymogi, obowiązującą na obszarze realizacji projektu.

### Znaczenie

- Kryterium punktowe



# Dziękuję za uwagę

**Sebastian Rzodkiewicz**  
**Departament Polityki Regionalnej**

[www.warmia.mazury.pl](http://www.warmia.mazury.pl)

