

# Kryteria wyboru projektów w ramach osi priorytetowej Efektywność energetyczna RPO WiM 2014-2020

Ełk, 22.06.2016 r.

# Szczegółowy opis osi priorytetowej

## Efektywność energetyczna

### RPO WiM 2014-2020

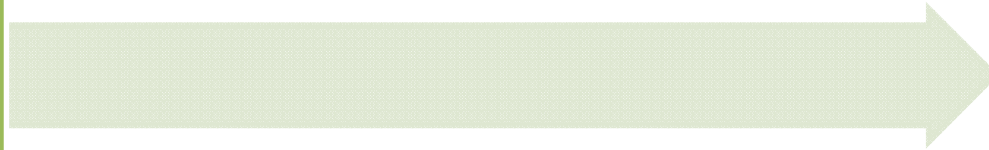


# Struktura SzOOP Efektywność energetyczna

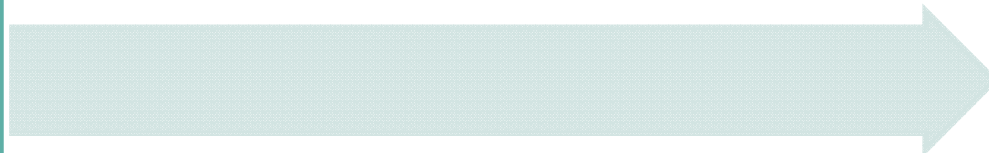
- Ogólny opis RPO i warunków jego realizacji
- Opis poszczególnych osi priorytetowych
- Indykatory plan finansowy
- Wymiar terytorialny interwencji
- Wykaz najważniejszych dokumentów
- Załączniki (w tym kryteria wyboru projektów)
- Inne (słownik terminologiczny)

# Układ działań i poddziałań osi

4.1 Wspieranie  
wytwarzania i dystrybucji  
energii pochodzącej ze  
źródeł odnawialnych

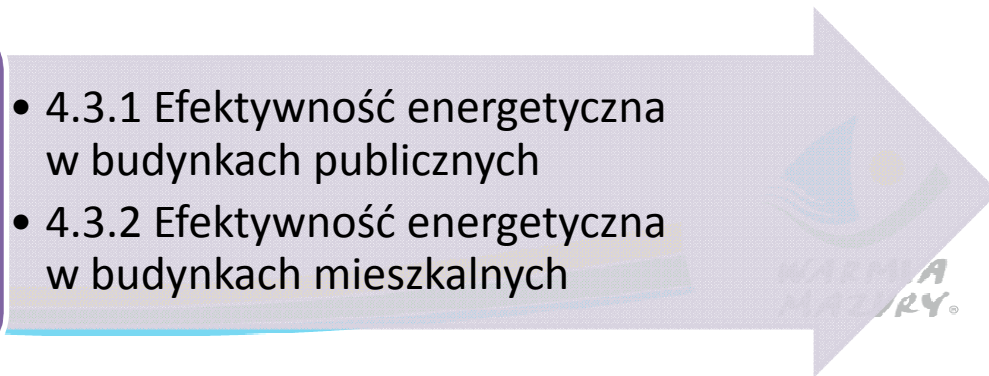


4.2 Efektywność  
energetyczna i  
wykorzystanie OZE w MŚP



4.3 Kompleksowa  
modernizacja energetyczna  
budynków

- 4.3.1 Efektywność energetyczna  
w budynkach publicznych
- 4.3.2 Efektywność energetyczna  
w budynkach mieszkalnych



# Układ działań i poddziałań osi

## 4.4 Zrównoważony transport miejski

- 4.4.1 Ekomobilny MOF (ZIT Olsztyna)
- 4.4.2 Poprawa mobilności miejskiej w miejskim obszarze funkcjonalnym Elbląga – ZIT bis
- 4.4.3 Poprawa mobilności miejskiej w miejskim obszarze funkcjonalnym Ełku – ZIT bis
- 4.4.4 infrastruktura transportu publicznego (Niskoemisyjny transport miejski)

## 4.5 Wysokosprawne wytwarzanie energii

## Poddziałanie 4.4.4 Infrastruktura transportu publicznego (Niskoemisyjny transport miejski)

### Cel szczegółowy

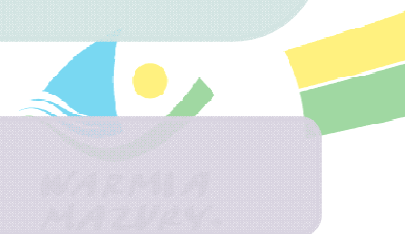
- Poprawa zrównoważonej mobilności mieszkańców w miastach województwa i ich obszarach funkcjonalnych

### Typy projektów (1/2)

- budowa/przebudowa infrastruktury transportu publicznego (np. Park&Ride, budowa buspasów oraz zintegrowanych przystanków przesiadkowych pomiędzy różnymi rodzajami transportu, sygnalizacja wzbudzana, drogi rowerowe);
- zakup i modernizacja niskoemisyjnego taboru wraz z niezbędną do jego obsługi infrastrukturą towarzyszącą;

### Tryby wyboru projektów

- Tryb konkursowy



## Poddziałanie 4.4.4 Infrastruktura transportu publicznego (Niskoemisyjny transport miejski)

### Cel szczegółowy

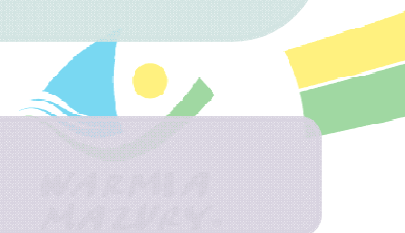
- Poprawa zrównoważonej mobilności mieszkańców w miastach województwa i ich obszarach funkcjonalnych

### Typy projektów (2/2)

- wymiana oświetlenia na energooszczędne;
- wdrażanie systemów informacji i zarządzania ruchem jako element uzupełniający projektu;
- działania informacyjne promujące transport zbiorowy jako element uzupełniający projektów.

### Tryby wyboru projektów

- Tryb konkursowy



## **Poddziałanie 4.4.4 Infrastruktura transportu publicznego (Niskoemisyjny transport miejski)**

### **Alokacja**

- 19 882 615 EUR

### **Beneficjenci**

- jednostki samorządu terytorialnego i ich jednostki organizacyjne, w tym w porozumieniu z innymi podmiotami (np. zarządcami infrastruktury kolejowej, PKS);
- związki i stowarzyszenia jednostek samorządu terytorialnego.



## **Poddziałanie 4.4.4 Infrastruktura transportu publicznego (Niskoemisyjny transport miejski)**

### **Limity i ograniczenia (1/2)**

Zgodnie z zasadami określonymi w Wytycznych w zakresie kwalifikowalności wydatków.

Ponadto:

- projekty powinny przyczyniać się do zmniejszenia emisji CO<sub>2</sub> i innych zanieczyszczeń uciążliwych dla środowiska i mieszkańców aglomeracji oraz zwiększać efektywność energetyczną systemu transportowego;

- projekty powinny wpisywać się w lokalne strategie niskoemisyjne lub dokumenty spełniające ich wymogi;

## **Poddziałanie 4.4.4 Infrastruktura transportu publicznego (Niskoemisyjny transport miejski)**

### **Limity i ograniczenia (2/2)**

- typy projektów zaplanowane do realizacji na ściśle określonym obszarze w formule ZIT oraz ZIT bis tożsame z typami projektów w ramach Poddziałania 4.4.4 zostaną wyłączone z możliwości ubiegania się o środki w Poddziałaniu 4.4.4 w trybie konkursowym.

# Wymogi i kryteria wyboru projektów

## Wymogi formalne

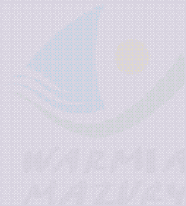
- W przypadku niespełnienia wymogu wnioskodawca zostanie wezwany do poprawienia / uzupełnienia dokumentów we wskazanym terminie, pod rygorem pozostawienia wniosku bez rozpatrzenia.

## Kryteria formalne (obligatoryjne)

- Spełnienie kryterium jest konieczne do przyznania dofinansowania. Projekty niespełniające kryterium są odrzucane i nie podlegają dalszej ocenie.

## Kryteria merytoryczne

- ogólne (obligatoryjne) \*
- specyficzne (obligatoryjne) \*
- punktowe
- premiujące



## Kryteria merytoryczne specyficzne (obligatoryjne)

### 4.4.4 Infrastruktura transportu publicznego (Niskoemisyjny transport miejski)

#### Nazwa

- Wpisywanie się w lokalne strategie niskoemisyjne lub inne równoważne dokumenty

#### Definicja

- Ocenie podlegać będzie, czy projekt wpisuje się lokalne strategie niskoemisyjne lub dokumenty spełniające ich wymogi zgodnie z zapisami SzOOP. Poprzez wpisywanie się w te dokumenty należy rozumieć realizację co najmniej jednego celu tego dokumentu i wpływ na osiągnięcie co najmniej jednego wskaźnika opisującego realizację tego celu.

#### Znaczenie

- Obligatoryjne, zerojedynkowe, TAK-NIE;

## Kryteria merytoryczne specyficzne (obligatoryjne)

### 4.4.4 Infrastruktura transportu publicznego (Niskoemisyjny transport miejski)

#### Nazwa

- Spełnianie norm Euro 6 przez tabor

#### Definicja

- W ramach kryterium weryfikowane będzie, czy kupowany w ramach projektu tabor spełnia wymogi normy emisji co najmniej Euro 6, chyba że przewidziano zakup pojazdów o alternatywnych systemach napędowych (elektrycznych, hybrydowych, biopaliwa, napędzanych wodorem, itp.) – wówczas kryterium nie dotyczy projektu. Weryfikacja tego warunku będzie dokonywana na bazie zapisów wniosku o dofinansowanie i studium wykonalności.

#### Znaczenie

- Obligatoryjne, zerojedynkowe, TAK-NIE;

## Kryteria merytoryczne (punktowe)

### 4.4.4 Infrastruktura transportu publicznego (Niskoemisyjny transport miejski)

#### Nazwa

- Kompleksowość projektu wpływająca na zmniejszenie zatłoczenia komunikacyjnego

#### Definicja (1/3)

- W ramach kryterium weryfikowane będzie podejmowanie różnorodnych działań, które przyczyniają się do rozwoju transportu publicznego w sposób kompleksowy.
- Ocena w ramach kryterium obejmować będzie w szczególności zaplanowanie w projekcie działań dotyczących taboru niskoemisyjnego, systemów informacji i zarządzania ruchem, dróg dla rowerów, ciągów pieszo-rowerowych, traktów pieszych, ~~dróg lokalnych~~, energooszczędnego oświetlenia, a także działań informacyjno-edukacyjnych.

#### Znaczenie

- Kryterium punktowe

## Kryteria merytoryczne (punktowe)

### 4.4.4 Infrastruktura transportu publicznego (Niskoemisyjny transport miejski)

#### Nazwa

- Kompleksowość projektu wpływająca na zmniejszenie zatłoczenia komunikacyjnego

#### Definicja (2/3)

- Kryterium punktowe – przyznanie 0 punktów nie dyskwalifikuje z możliwości uzyskania dofinansowania.
- Za spełnienie tego kryterium projekt może otrzymać od 0 do 12 pkt (maksymalnie).
- W ramach kryterium można przyznać następujące punkty:
  - 2 pkt – projekt obejmuje budowę/przebudowę infrastruktury transportu publicznego (np. Park&Ride, budowa buspasów ~~oraz zintegrowanych przystanków przesiadkowych pomiędzy różnymi rodzajami transportu~~, sygnalizacja wzbudzana, drogi rowerowe)
  - 2 pkt – projekt obejmuje zakup i modernizację niskoemisyjnego taboru wraz z niezbędną do jego obsługi infrastrukturą towarzyszącą

#### Znaczenie

- Kryterium punktowe

## Kryteria merytoryczne (punktowe)

### 4.4.4 Infrastruktura transportu publicznego (Niskoemisyjny transport miejski)

#### Nazwa

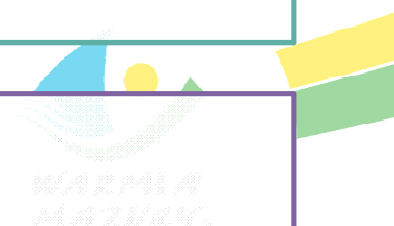
- Kompleksowość projektu wpływająca na zmniejszenie zatłoczenia komunikacyjnego

#### Definicja (3/3)

- 2 pkt – projekt obejmuje wymianę oświetlenia na energooszczędne
- 2 pkt – projekt obejmuje wdrażanie systemów informacji i zarządzania ruchem wspierającego uprzywilejowanie transportu zbiorowego w ruchu publicznym
- 2 pkt – projekt obejmuje wsparcie węzła przesiadkowego integrującego co najmniej dwie gałęzie transportu
- 2 pkt – projekt obejmuje działania informacyjne promujące transport zbiorowy
- Punkty w ramach kryterium podlegają sumowaniu. Projekt uzyskuje 0 pkt, jeżeli nie spełnia żadnego warunku.

#### Znaczenie

- Kryterium punktowe





## Kryteria merytoryczne (punktowe)

### 4.4.4 Infrastruktura transportu publicznego (Niskoemisyjny transport miejski)

#### Nazwa

- Zwiększenie bezpieczeństwa i komfortu podróżnych

#### Definicja (1/3)

- W ramach kryterium weryfikowane będzie zaplanowanie w projekcie działań mających na celu podniesienie poziomu bezpieczeństwa, a tym samym także komfortu podróżnych.
- Ocena w ramach kryterium obejmować będzie w szczególności zaplanowanie w projekcie działań dotyczących, systemów poprawiających pole obserwacji lub widoczność, a także systemów łączności lub szybkiego reagowania.

#### Znaczenie

- Kryterium punktowe

## Kryteria merytoryczne (punktowe)

### 4.4.4 Infrastruktura transportu publicznego (Niskoemisyjny transport miejski)

#### Nazwa

- Zwiększenie bezpieczeństwa i komfortu podróży

#### Definicja (2/3)

- Kryterium punktowe – przyznanie 0 punktów nie dyskwalifikuje z możliwości uzyskania dofinansowania.
- Za spełnienie tego kryterium projekt może otrzymać od 0 do 6 pkt (maksymalnie).
- W ramach kryterium można przyznać następujące punkty:
  - 2 pkt – projekt obejmuje rozwiązania infrastrukturalne (np. przystankowe) zwiększające bezpieczeństwo

#### Znaczenie

- Kryterium punktowe

## Kryteria merytoryczne (punktowe)

### 4.4.4 Infrastruktura transportu publicznego (Niskoemisyjny transport miejski)

#### Nazwa

- Zwiększenie bezpieczeństwa i komfortu podróżnych

#### Definicja (3/3)

- 2 pkt – projekt obejmuje poprawę widoczności np. poprzez lepsze oświetlenie pojazdu lub obiektu infrastrukturalnego
- 2 pkt – projekt obejmuje urządzenia zwiększające widoczność w nocy lub ostrzegające przed zderzeniami oraz zaśnięciem za kierownicą lub automatyczną detekcję rowerzystów na przejściach dla pieszych lub odpowiednie oznakowanie poziome dróg rowerowych / ciągów pieszo-rowerowych
- 0 pkt – w przypadku stwierdzenia, że projekt nie spełnia żadnego z powyższych warunków
- Punkty w ramach kryterium podlegają sumowaniu.

#### Znaczenie

- Kryterium punktowe

## Kryteria merytoryczne (punktowe)

### 4.4.4 Infrastruktura transportu publicznego (Niskoemisyjny transport miejski)

#### Nazwa

- Gotowość projektu do realizacji

#### Definicja (1/3)

- W ramach kryterium weryfikowany będzie poziom przygotowania projektu do realizacji. Kryterium punktuje projekty w większym stopniu przygotowane do realizacji.

#### Znaczenie

- Kryterium punktowe

## Kryteria merytoryczne (punktowe)

### 4.4.4 Infrastruktura transportu publicznego (Niskoemisyjny transport miejski)

#### Nazwa

- Gotowość projektu do realizacji

#### Definicja (2/3)

- Kryterium punktowe – przyznanie 0 punktów nie dyskwalifikuje z możliwości uzyskania dofinansowania.
- Za spełnienie tego kryterium projekt może otrzymać od 0 do 4 punktów (maksymalnie).
- Kryterium punktuje projekty gotowe do realizacji, tj.:
- 0 pkt – gdy brak gotowości

#### Znaczenie

- Kryterium punktowe

## Kryteria merytoryczne (punktowe)

### 4.4.4 Infrastruktura transportu publicznego (Niskoemisyjny transport miejski)

#### Nazwa

- Gotowość projektu do realizacji

#### Definicja (3/3)

- 2 pkt – gdy projekt posiada pozwolenia/zgłoszenia na budowę (o ile dotyczy)
- 3 pkt – gdy projekt ma ogłoszone postępowania przetargowe / upublicznione zaproszenie do składania ofert (w trybie konkurencyjnym)
- 4 pkt – gdy projekt ma wybranego wykonawcę robót budowlanych lub dostawcę sprzętu i jest gotowy do realizacji, lub nie wymaga żadnych pozwoleń i jest gotowy do realizacji
- Punkty w ramach kryterium nie sumują się.

#### Znaczenie

- Kryterium punktowe

## Kryteria merytoryczne (punktowe)

### 4.4.4 Infrastruktura transportu publicznego (Niskoemisyjny transport miejski)

#### Nazwa

- Poziom wkładu własnego

#### Definicja (1/2)

- Ocenie podlega zadeklarowany przez Wnioskodawcę poziom wkładu własnego.

#### Znaczenie

- Kryterium punktowe

## Kryteria merytoryczne (punktowe)

### 4.4.4 Infrastruktura transportu publicznego (Niskoemisyjny transport miejski)

#### Nazwa

- Poziom wkładu własnego

#### Definicja (2/2)

- Kryterium punktowe – przyznanie 0 punktów nie dyskwalifikuje z możliwości uzyskania dofinansowania.
- Za spełnienie tego kryterium projekt może otrzymać od 0 do 5 pkt (maksymalnie) wg następującej punktacji:
  - pow. 0 do 2 pkt % powyżej minimalnego poziomu wkładu własnego – 3 pkt
  - pow. 2 do 4 pkt % powyżej minimalnego poziomu wkładu własnego – 4 pkt
  - pow. 4 pkt % powyżej minimalnego poziomu wkładu własnego – 5 pkt

#### Znaczenie

- Kryterium punktowe



## Kryteria merytoryczne (punktowe)

### 4.4.4 Infrastruktura transportu publicznego (Niskoemisyjny transport miejski)

#### Nazwa

- Wpływ na rozwiązanie wszystkich zdiagnozowanych problemów kluczowych interesariuszy

#### Definicja

- W ramach kryterium weryfikowane będzie rozwiązanie przez projekt wszystkich nagłych problemów kluczowych interesariuszy.
- Kryterium punktowe – przyznanie 0 punktów nie dyskwalifikuje z możliwości uzyskania dofinansowania.
- Za spełnienie tego kryterium projekt może otrzymać od 0 do 1 pkt (maksymalnie)
- W ramach kryterium można przyznać następujące punkty:
  - 1 pkt – projekt przyczynia się do rozwiązania wszystkich zdiagnozowanych problemów kluczowych interesariuszy w obszarze objętym projektem
  - 0 pkt – projekt przyczynia się do rozwiązania wybranych problemów kluczowych interesariuszy w obszarze objętym projektem

#### Znaczenie

- Kryterium punktowe



## Kryteria merytoryczne (punktowe)

### 4.4.4 Infrastruktura transportu publicznego (Niskoemisyjny transport miejski)

#### Nazwa

- Realizacja kilku komplementarnych celów

#### Definicja

- W ramach kryterium weryfikowane będzie realizowanie przez projekt kilku różnych, ale uzupełniających się celów wynikających z analizy sytuacji problemowej.
- Kryterium punktowe – przyznanie 0 punktów nie dyskwalifikuje z możliwości uzyskania dofinansowania.
- Za spełnienie tego kryterium projekt może otrzymać od 0 do 1 pkt (maksymalnie).
- W ramach kryterium można przyznać następujące punkty:
  - 1 pkt – projekt realizuje kilka uzupełniających się celów wymagających odrębnych działań
  - 0 pkt – projekt realizuje jeden cel

#### Znaczenie

- Kryterium punktowe



## Kryteria merytoryczne (premiujące)

### 4.4.4 Infrastruktura transportu publicznego (Niskoemisyjny transport miejski)

#### Nazwa

- Zgodność projektu z zasadami horyzontalnymi wynikającymi z RPO WiM 2014-2020

#### Definicja (1/2)

- efektywne i racjonalne wykorzystywanie zasobów naturalnych oraz stosowanie rozwiązań przyjaznych środowisku
- Kryterium premiuje efektywne i racjonalne wykorzystywanie zasobów naturalnych oraz stosowanie rozwiązań przyjaznych środowisku.
- W ramach kryterium można przyznać następujące punkty:
- 0 pkt – w projekcie nie przewidziano działań efektywnie i racjonalnie wykorzystujących zasobów naturalnych i stosujących rozwiązania przyjazne środowisku

#### Znaczenie

- Kryterium premiujące

## Kryteria merytoryczne (premiujące)

### 4.4.4 Infrastruktura transportu publicznego (Niskoemisyjny transport miejski)

#### Nazwa

- Zgodność projektu z zasadami horyzontalnymi wynikającymi z RPO WiM 2014-2020

#### Definicja (2/2)

- efektywne i racjonalne wykorzystywanie zasobów naturalnych oraz stosowanie rozwiązań przyjaznych środowisku
- 1 pkt – w projekcie przewidziano działania w obszarze ochrony środowiska mające na celu generowanie większej wartości przy użyciu mniejszej ilości materiałów i zastosowaniu innego sposobu zużycia przyjaznego środowisku.

#### Znaczenie

- Kryterium premiujące

## Kryteria merytoryczne (premiujące)

### 4.4.4 Infrastruktura transportu publicznego (Niskoemisyjny transport miejski)

#### Nazwa

- Zgodność projektu z zasadami horyzontalnymi wynikającymi z RPO WiM 2014-2020

#### Definicja (1/2)

- kryterium komunikacji z interesariuszami
- Kryterium premiuje budowanie dowolnej formy komunikacji, kontaktu, wymiany informacji między osobami, instytucjami i firmami na zasadzie partnerstwa, która zapewni ich aktywny udział w przygotowaniu projektu oraz branie ich zdania pod uwagę podczas podejmowania kluczowych decyzji dotyczących projektu.

#### Znaczenie

- Kryterium premiujące

## Kryteria merytoryczne (premiujące)

### 4.4.4 Infrastruktura transportu publicznego (Niskoemisyjny transport miejski)

#### Nazwa

- Zgodność projektu z zasadami horyzontalnymi wynikającymi z RPO WiM 2014-2020

#### Definicja (2/2)

- kryterium komunikacji z interesariuszami
- W ramach kryterium można przyznać następujące punkty:
- 0 pkt – Wnioskodawca i partnerzy (jeśli dotyczy) nie zapewnili komunikacji z interesariuszami projektu w powyższy sposób
- 1 pkt – Wnioskodawca i partnerzy (jeśli dotyczy) zapewnili komunikacji z interesariuszami projektu w powyższy sposób

#### Znaczenie

- Kryterium premiujące



## Kryteria merytoryczne (premiujące)

### 4.4.4 Infrastruktura transportu publicznego (Niskoemisyjny transport miejski)

#### Nazwa

- Zgodność projektu z zasadami horyzontalnymi wynikającymi z RPO WiM 2014-2020

#### Definicja (1/2)

- kryterium stosowania klauzul społecznych w zamówieniach publicznych
- Kryterium premiuje założone we wniosku o dofinansowanie wykorzystanie przy wyborze oferentów – obok jakości i ceny – także kryteriów odnoszących się do kwestii społecznych ( dopuszczonych przez prawo zamówień publicznych).

#### Znaczenie

- Kryterium premiujące



WARMIA  
MIAŁYŃSKIE

## Kryteria merytoryczne (premiujące)

### 4.4.4 Infrastruktura transportu publicznego (Niskoemisyjny transport miejski)

#### Nazwa

- Zgodność projektu z zasadami horyzontalnymi wynikającymi z RPO WiM 2014-2020

#### Definicja (2/2)

- kryterium stosowania klauzul społecznych w zamówieniach publicznych
- W ramach kryterium można przyznać następujące punkty:
- 0 pkt – w zamówieniach publicznych realizowanych/ planowanych do realizacji w ramach projektu nie wskazano, czy wśród kryteriów wyboru oferentów będą kryteria odnoszące się do kwestii społecznych
- 1 pkt – w zamówieniach publicznych realizowanych/ planowanych do realizacji w ramach projektu zobowiązano się do stosowania kryteriów odnoszących się do kwestii społecznych

#### Znaczenie

- Kryterium premiujące





## Kryteria merytoryczne (premiujące)

### 4.4.4 Infrastruktura transportu publicznego (Niskoemisyjny transport miejski)

#### Nazwa

- Doświadczenie w realizacji podobnych projektów

#### Definicja (1/2)

- Weryfikowane będzie doświadczenie Wnioskodawcy i/lub partnerów w realizacji podobnych projektów lub przedsięwzięć współfinansowanych ze środków europejskich od roku 2007.

#### Znaczenie

- Kryterium fakultatywne



## Kryteria merytoryczne (premiujące)

### 4.4.4 Infrastruktura transportu publicznego (Niskoemisyjny transport miejski)

#### Nazwa

- Doświadczenie w realizacji podobnych projektów

#### Definicja (2/2)

- Kryterium fakultatywne – spełnienie kryterium nie jest konieczne do przyznania dofinansowania ale ma charakter premiujący (przy czym przyznanie 0 punktów nie dyskwalifikuje z możliwości uzyskania dofinansowania).
- W ramach kryterium można przyznać następujące punkty:
- 0 pkt – Wnioskodawca i partnerzy (jeśli dotyczy) nie posiadają doświadczenia w realizacji podobnych projektów lub przedsięwzięć
- 1 pkt – Wnioskodawca i/lub partnerzy (jeśli dotyczy) zrealizowali (zakończyli i rozliczyli) przynajmniej jeden podobny projekt lub przedsięwzięcie współfinansowane ze środków europejskich od roku 2007

#### Znaczenie

- Kryterium fakultatywne

## Kryteria merytoryczne (premiujące)

### 4.4.4 Infrastruktura transportu publicznego (Niskoemisyjny transport miejski)

#### Nazwa

- Komplementarność projektu

#### Definicja (1/2)

- Weryfikowana będzie komplementarność projektu z innymi przedsięwzięciami już zrealizowanymi, w trakcie realizacji lub wybranych do realizacji i współfinansowanych ze środków zagranicznych i polskich itp. funduszy europejskich, kontraktów wojewódzkich, dotacji celowych itp. od 2007 roku. Premiowane będą tutaj również projekty realizowane w partnerstwach i innych formach współpracy (na mocy: porozumień, umów, listów intencyjnych), a także projekty kompleksowe (w osiągnięciu celu w pełni i całkowitej likwidacji problemu na danym obszarze).

#### Znaczenie

- Kryterium fakultatywne

## Kryteria merytoryczne (premiujące)

### 4.4.4 Infrastruktura transportu publicznego (Niskoemisyjny transport miejski)

#### Nazwa

- Komplementarność projektu

#### Definicja (2/2)

- W ramach kryterium można przyznać następujące punkty (punkty sumują się do 6 pkt):
- 1 pkt – projekt jest realizowany w partnerstwie lub innej formie współpracy
- 2 pkt – projekt jest końcowym elementem wypełniającym ostatnią lukę w istniejącej infrastrukturze na danym obszarze
- 1 pkt – projekt bezpośrednio wykorzystuje produkty bądź rezultaty innego projektu
- 1 pkt – projekt pełni łącznie z innymi projektami tę samą funkcję, dzięki czemu w pełni wykorzystywane są możliwości istniejącej infrastruktury
- 1 pkt – projekt łącznie z innymi projektami jest wykorzystywany przez tych samych użytkowników

#### Znaczenie

- Kryterium fakultatywne

## Kryteria merytoryczne (premiujące)

### 4.4.4 Infrastruktura transportu publicznego (Niskoemisyjny transport miejski)

#### Nazwa

- Preferencje dla transportu szynowego

#### Definicja (1/2)

- Weryfikowane będzie, czy projekt realizowany jest na obszarze miasta posiadającego transport szynowy (tramwaje) i będzie dotyczył tej gałęzi transportu zbiorowego

#### Znaczenie

- Kryterium fakultatywne



## Kryteria merytoryczne (premiujące)

### 4.4.4 Infrastruktura transportu publicznego (Niskoemisyjny transport miejski)

#### Nazwa

- Preferencje dla transportu szynowego

#### Definicja (2/2)

- Kryterium fakultatywne – spełnienie kryterium nie jest konieczne do przyznania dofinansowania ale ma charakter premiujący (przy czym przyznanie 0 punktów nie dyskwalifikuje z możliwości uzyskania dofinansowania).
- W ramach kryterium można przyznać następujące punkty:
- 0 pkt – jeżeli obszar realizacji projektu nie znajduje się na terenie miasta posiadającego transport szynowy (tramwaje) i nie dotyczy tej gałęzi transportu zbiorowego,
- 2 pkt – jeżeli projekt znajduje się na terenie miasta posiadającego transport szynowy (tramwaje) i dotyczy tej gałęzi transportu zbiorowego

#### Znaczenie

- Kryterium fakultatywne

## Kryteria merytoryczne (premiujące)

### 4.4.4 Infrastruktura transportu publicznego (Niskoemisyjny transport miejski)

#### Nazwa

- Preferencje dla nowoczesnych systemów napędowych

#### Definicja (1/2)

- Weryfikowane będzie, czy projekt przewiduje zakup pojazdów o alternatywnych systemach napędowych w stosunku do pojazdów spełniających normę emisji spalin EURO VI, takich jak elektryczne, hybrydowe, biopaliwa, napędzanych wodorem, itp.

#### Znaczenie

- Kryterium fakultatywne

## Kryteria merytoryczne (premiujące)

### 4.4.4 Infrastruktura transportu publicznego (Niskoemisyjny transport miejski)

#### Nazwa

- Preferencje dla nowoczesnych systemów napędowych

#### Definicja (2/2)

- W ramach kryterium można przyznać następujące punkty:
- 0 pkt – jeżeli projekt nie przewiduje zakupu pojazdów o alternatywnych systemach napędowych w stosunku do pojazdów spełniających normę emisji spalin EURO VI, takich jak elektryczne, hybrydowe, biopaliwa, napędzanych wodorem, itp.
- 2 pkt – jeżeli projekt przewiduje zakupu pojazdów o alternatywnych systemach napędowych w stosunku do pojazdów spełniających normę emisji spalin EURO VI, takich jak elektryczne, hybrydowe, biopaliwa, napędzanych wodorem, itp.

#### Znaczenie

- Kryterium fakultatywne



# Dziękuję za uwagę

[www.warmia.mazury.pl](http://www.warmia.mazury.pl)

