



PROGRAM REGIONALNY
NARODOWA STRATEGIA SPÓJNOŚCI



Projekt sfinansowany ze środków Europejskiego Funduszu Rozwoju Regionalnego

UNIA EUROPEJSKA
EUROPEJSKI FUNDUSZ
ROZWOJU REGIONALNEGO



Regionalny Program Operacyjny Województwa Warmińsko-Mazurskiego na lata 2014-2020

Olsztyn, 28 maja 2015 r.





PROGRAM REGIONALNY
NARODOWA STRATEGIA SPÓJNOŚCI



Projekt sfinansowany ze środków Europejskiego Funduszu Rozwoju Regionalnego

UNIA EUROPEJSKA
EUROPEJSKI FUNDUSZ
ROZWOJU REGIONALNEGO



OŚ 1

INTELIGENTNA GOSPODARKA WARMII I MAZUR



Oś 1: Inteligentna gospodarka Warmii i Mazur

**CT 1 Wzmacnianie badań naukowych, rozwoju technologicznego i innowacji –
(wyłącznie inteligentne specjalizacje)**

94,79 mln EUR

**CT 3 Wzmacnianie konkurencyjności MŚP
(preferencje dla inteligentnych specjalizacji)**

215,49 mln EUR



Cel tematyczny 1 - Priorytety inwestycyjne: 1a (ok. 43 mln € EFRR), 1b (ok. 52 mln € EFRR)

Przykładowe działania / typy przedsięwzięć:



- tworzenie nowoczesnej infrastruktury badawczej (uczelnie, jednostki naukowe - tylko Kontrakt Terytorialny)

uzupełniająco - aktywne animowanie współpracy beneficjenta z biznesem w celu zwiększenie przychodów z sektora prywatnego (element przedsięwzięcia inwestycyjnego lub oddzielny projekt komplementarny do inwestycji w infrastrukturę B+R)
- własna działalność B+R przedsiębiorstw
- zakup usług B+R oraz wykorzystanie w przedsiębiorstwach wyników badań/ rozwiązań technologicznych wypracowanych z sektorem naukowym
- wsparcie wspólnych przedsięwzięć grup przedsiębiorstw związanych z prowadzeniem prac B+R
- Profesjonalizacja usług ośrodków innowacji na rzecz rozwoju regionalnych inteligentnych specjalizacji



Zasady wyboru projektów / warunki brzegowe

- przedsięwzięcie musi wykazać wpływ w obszarze inteligentnych specjalizacji województwa;
- inwestycje dużych przedsiębiorstw w obszarze CT1, pod warunkiem zapewnienia konkretnych efektów dyfuzji działalności B+R+I do polskiej gospodarki;
- w przypadku dużych firm preferencją objęte będą projekty podejmowane wspólnie z MŚP lub przewidujące współpracę z MŚP, NGO i instytucjami badawczymi;
- warunkiem uzyskania wsparcia infrastruktury B+R w przedsiębiorstwie będzie wskazanie planowanej agendy badawczej, która będzie realizowana przy wykorzystaniu dofinansowanej infrastruktury.

Zasady wyboru projektów / warunki brzegowe:

- w odniesieniu do projektów profesjonalizacji usług ośrodków innowacji:
 - Priorytet ośrodki innowacji, wsparte w latach 2007-2013
 - ukierunkowanie na świadczenie specjalistycznych usług w oparciu o udokumentowane zapotrzebowanie konkretnych przedsiębiorców, z uwzględnieniem dostępnych standardów świadczenia usług wypracowanych na poziomie krajowym
 - preferencje uzyskają projekty o największym udziale wkładu prywatnego
 - instytucja posiada strategię biznesową wykazującą różne źródła dochodów oraz potwierdzającą zdolność do prowadzenia działalności w warunkach rynkowych w oparciu o otwartą konkurencję, bądź opisującą sposób, w jaki dążyć będzie do uzyskania tej zdolności.
 - Strategia biznesowa zawiera roczny plan działań wraz z listą planowanych do realizacji przedsięwzięć.

Zasady wyboru projektów / warunki brzegowe:

- przedsięwzięcia infrastrukturalne ośrodków innowacji wspierane będą w bardzo ograniczonym zakresie i przy spełnieniu ponadto następujących warunków:
 - ✓ instytucja dysponuje strategią/planem wykorzystania infrastruktury planowanej do sfinansowania w ramach przedsięwzięcia,
 - ✓ przedsięwzięcie jest współfinansowane ze źródeł prywatnych
 - ✓ przedsięwzięcie nie powiela dostępnej infrastruktury instytucji o podobnym profilu zlokalizowanej w danym lub sąsiadującym regionie, chyba, że limit dostępnej oferty został wyczerpany.





Przykładowe działania / typy przedsięwzięć:

- wspieranie inkubowania przedsiębiorstw
- wsparcie inwestycyjne dla firm w początkowej fazie rozwoju (w szczególności opartych o innowacyjne pomysły) wraz ze wsparciem doradczym, mentorskim i szkoleniowym
- tworzenie nowej i rozwój istniejącej infrastruktury na rzecz rozwoju gospodarczego
- wsparcie doradcze i szkoleniowe podmiotów wspierających przedsiębiorczość
- usługi doradcze i szkoleniowe zwiększające zdolność MŚP do budowania oraz wzrostu przewagi konkurencyjnej na rynku
- przygotowanie i świadczenie pakietowych usług służących podniesieniu innowacyjności firm, w tym inwestycje w infrastrukturę



Zasady wyboru projektów / warunki brzegowe:

- preferencje dla projektów z obszarów inteligentnych specjalizacji województwa warmińsko-mazurskiego.
- preferowane będą przedsięwzięcia wynikające z lokalnych/ponadlokalnych planów rewitalizacji miast i komplementarne do realizowanych w ramach osi priorytetowej *Obszary wymagające rewitalizacji* oraz działań finansowanych przy udziale Europejskiego Funduszu Społecznego.

Zasady wyboru projektów / warunki brzegowe:

W przypadku inwestycji w modernizację istniejącej i tworzenie nowej infrastruktury na rzecz rozwoju gospodarczego:

- warunkiem będzie nie powielanie dostępnej infrastruktury (ze szczególnym uwzględnieniem powstałej ze środków unijnych w latach 2007-2013), chyba, że limit dostępnej powierzchni został wyczerpany,
- preferencje uzyskają projekty przedsiębiorstw
- w każdej umowie o dofinansowanie projektu dotyczącego terenu inwestycyjnego w ramach PI 3a ujęty zostanie wskaźnik obrazujący pełny poziom wykorzystania powstałej/zmodernizowanej infrastruktury. Nieosiągnięcie założonego poziomu wskaźnika na koniec okresu kwalifikowalności/ trwałości projektu powodować będzie konsekwencje polegające na dostosowaniu poziomu dofinansowania do faktycznie uzyskanych rezultatów.
- poziom wsparcia terenów inwestycyjnych zostanie obniżony proporcjonalnie do powierzchni używanej lub przeznaczonej do używania przez dużą firmę.



Priorytet inwestycyjny 3b – 52,98 mln € EFRR



Przykładowe działania / typy przedsięwzięć:

- Wsparcie inwestycyjne rozwoju przedsiębiorstw związanego z internacjonalizacją
- wsparcie MSP w tworzeniu nowych modeli biznesowych w zakresie pakietowania produktów i usług, w tym opartych na ICT (m.in. tworzenie systemu mazurskich kart turystycznych w systemie „sail pass”)
- wykorzystanie technologii informacyjno-komunikacyjnych do rozszerzenia działalności firmy, wejścia na nowe rynki oraz usprawnienie procesów zarządczych
- promocja gospodarcza regionu (projekty sieciowe)

Zasady wyboru projektów / warunki brzegowe:

- preferencje uzyskają podmioty funkcjonujące w obszarach inteligentnych specjalizacji regionalnych;
- warunkiem uzyskania wsparcia inwestycyjnego na rozwój związany z internacjonalizacją będzie wykazanie faktycznego związku planowanej inwestycji z działalnością eksportową przedsiębiorstwa; **preferencje dla przedsiębiorstw, które opracowały strategię dot. internacjonalizacji w ramach PO PW**
- w odniesieniu do projektów promocji gospodarczej
 - preferowane kampanie promocyjne obejmujące teren całego województwa.
 - warunkiem wykazanie wpływu zaplanowanego przedsięwzięcia na gospodarkę regionu oraz zapewnienie udziału partnerów społeczno-gospodarczych w podejmowanych działaniach.
 - konieczne będzie zapewnienie spójności z polityką inwestycyjną regionu.



Priorytet inwestycyjny 3c – 102,30 mln € EFRR



Przykładowe typy przedsięwzięć:

- wdrożenia wyników prac badawczo-rozwojowych własnych i wypracowanych we współpracy z sektorem naukowo-badawczym, dostosowanie do wdrożenia i wdrożenie zakupionych rozwiązań technologicznych
- inwestycje w nowoczesne maszyny i sprzęt produkcyjny
- rozwój produktów i usług opartych na TIK oraz procesy modernizacyjne
- wprowadzanie innowacji produktowych i procesowych
- wsparcie MŚP w budowaniu przewag konkurencyjnych opartych na odtwarzaniu gospodarczego dziedzictwa regionu





PROGRAM REGIONALNY
NARODOWA STRATEGIA SPÓJNOŚCI



Projekt sfinansowany ze środków Europejskiego Funduszu Rozwoju Regionalnego

UNIA EUROPEJSKA
EUROPEJSKI FUNDUSZ
ROZWOJU REGIONALNEGO



OŚ 2

KADRY DLA GOSPODARKI




**WARMIA
MAZURY®**



Oś 2: Kadry dla gospodarki


CT 10 Inwestowanie w kształcenie, szkolenie oraz szkolenie zawodowe na rzecz zdobywania umiejętności i uczenia się przez całe życie poprzez rozwój infrastruktury edukacyjnej i szkoleniowej
118,38 mln EUR

PI 10i – 49,07 mln EUR



ograniczenie i zapobieganie przedwczesnemu kończeniu nauki szkolnej oraz zapewnianie równego dostępu do dobrej jakości wczesnej edukacji elementarnej oraz kształcenia podstawowego, gimnazjalnego i ponadgimnazjalnego, z uwzględnieniem formalnych, nieformalnych i pozaformalnych ścieżek kształcenia umożliwiających ponowne podjęcie kształcenia i szkolenia

PI 10iii – 17,31 mln EUR



wyrównywanie dostępu do uczenia się przez całe życie o charakterze formalnym, nieformalnym i pozaformalnym wszystkich grup wiekowych, poszerzanie wiedzy, podnoszenie umiejętności i kompetencji siły roboczej oraz promowanie elastycznych ścieżek kształcenia, w tym poprzez doradztwo zawodowe i potwierdzanie nabytych kompetencji

Oś 2: Kadry dla gospodarki

CT 10 Inwestowanie w kształcenie, szkolenie oraz szkolenie zawodowe na rzecz zdobywania umiejętności i uczenia się przez całe życie poprzez rozwój infrastruktury edukacyjnej i szkoleniowej
118,38 mln EUR

PI 10iv – 52,00 mln EUR

↳ lepsze dostosowanie systemów kształcenia i szkolenia do potrzeb rynku pracy, ułatwianie przechodzenia z etapu kształcenia do etapu zatrudnienia oraz wzmacnianie systemów kształcenia i szkolenia zawodowego i ich jakości, w tym poprzez mechanizmy prognozowania umiejętności, dostosowania programów nauczania oraz tworzenia i rozwoju systemów uczenia się poprzez praktyczną naukę zawodu realizowaną w ścisłej współpracy z pracodawcami

Cel tematyczny 10 – Priorytet inwestycyjny 10i

Przykładowe działania / typy przedsięwzięć:

- tworzenie nowych miejsc przedszkolnych
- dofinansowanie udziału dzieci w edukacji przedszkolnej
- wyrównywanie stwierdzonych deficytów w edukacji przedszkolnej (np. zajęcia z logopedą, psychologiem, pedagogiem i terapeutą itp.), wspieranie kompetencji kluczowych dzieci w zakresie porozumiewania się w językach obcych oraz kompetencji społecznych, inicjatywności, przedsiębiorczości i kreatywności, doposażenie placówki.
- wsparcie nauczycieli w zakresie kształcenia i doskonalenia zawodowego jako element wsparcia przedszkola/ placówki



Cel tematyczny 10 - Priorytet inwestycyjny 10i



Przykładowe działania / typy przedsięwzięć:

- kształcenie kompetencji kluczowych uczniów (nauki ścisłe, w tym: ICT, matematyczno-przyrodniczych, języków obcych) oraz postaw/umiejętności niezbędnych na rynku pracy (kreatywności, innowacyjności, pracy zespołowej),
- działania z obszaru doradztwa zawodowego
- tworzenie warunków dla nowoczesnego nauczania – tzw. nauczanie eksperymentalne, w tym wyposażenie pracowni matematyczno-przyrodniczych,
- rozwijanie kompetencji uczniów w zakresie stosowania TIK w ramach kontynuacji działań rządowego programu „Cyfrowa szkoła”.
- zapewnienie zindywidualizowanego podejścia do uczniów o specjalnych potrzebach edukacyjnych.
- wsparcie nauczycieli w zakresie kształcenia i doskonalenia zawodowego jako element wsparcia szkoły/placówki oświatowej



Zasady wyboru projektów / warunki brzegowe:



- beneficjenci - wszystkie podmioty - z wyłączeniem osób fizycznych nieprowadzących działalności gospodarczej.
- operacje będą odpowiadać specyfice i potrzebom regionu i odbiorców, a także będą uzasadnione trendami demograficznymi,
- doposażenie w materiały dydaktyczne będzie poprzedzone należytą diagnozą potrzeb, a nacisk zostanie położony na ich efektywność użytkową (dot. szkół).



Inne uwarunkowania



- łączny limit wydatków związanych z zakupem sprzętu nie przekroczy 30% alokacji na cały PI 10i (włączając cross-financing).
- komplementarność z interwencją w ramach priorytetu 9.2 (wspieranie rewitalizacji fizycznej, gospodarczej i społecznej ubogich społeczności na obszarach miejskich i wiejskich).
- wspierane będą przedsięwzięcia, wynikające ze strategii Miejskiego Obszaru Funkcjonalnego Elbląga obejmującej strategię Zintegrowanych Inwestycji Terytorialnych “ (bis).



Cel tematyczny 10 - Priorytet inwestycyjny 10iii

Przykładowe działania / typy przedsięwzięć:



kompleksowe wsparcie osób w podnoszeniu poziomu kompetencji i umiejętności: językowych, ICT , zarządzania projektem (planowania i osiągania celów)



Zasady wyboru projektów / warunki brzegowe:



- beneficjenci - wszystkie podmioty - z wyłączeniem osób fizycznych nieprowadzących działalności gospodarczej.
- wsparcie dostosowane do faktycznych potrzeb odbiorców.



Cel tematyczny 10 - Priorytet inwestycyjny 10iv



Przykładowe działania / typy przedsięwzięć:

1. Programy współpracy szkół i placówek prowadzących kształcenie zawodowe z otoczeniem społeczno-gospodarczym (pracodawcami/organizacjami pracodawców, instytucjami rynku pracy oraz uczelniami wyższymi) poprzez:
 - organizację kształcenia praktycznego (staże/praktyki) dla uczniów w rzeczywistych warunkach pracy,
 - wyposażenie uczniów i słuchaczy w specjalistyczne kwalifikacje/umiejętności (kwalifikacyjne kursy zawodowe, szkolenia/kursy powiązane bezpośrednio z danym sektorem/branżą) oraz kompetencje miękkie niezbędne na rynku pracy ułatwiające wejście na rynek absolwentom,
 - modernizację/dopasowanie metod i treści kształcenia i szkolenia do zapotrzebowania rynku pracy,
 - tworzenie nowych kierunków nauczania na użytek specyficznych zdiagnozowanych potrzeb firm z regionu (szczególnie w obszarach inteligentnych specjalizacji),
 - doposażenie bazy dydaktycznej szkół i placówek prowadzących kształcenie zawodowe,
 - aktualizowanie wiedzy nauczycieli kształcenia zawodowego oraz instruktorów praktycznej nauki zawodu (np. praktyki i staże w przedsiębiorstwach) oraz studia podyplomowe i inne formy doskonalenia zawodowego



Cel tematyczny 10 - Priorytet inwestycyjny 10iv



Przykładowe działania / typy przedsięwzięć:

2. Tworzenie i/lub rozwój ukierunkowanych branżowo centrów kształcenia zawodowego i ustawicznego lub innych jednostek organizacyjnych realizujących tego samego typu zadania.
3. Przygotowanie i realizacja wysokiej jakości usług poradnictwa edukacyjno-zawodowego w szkołach i placówkach prowadzących kształcenie zawodowe
4. Kompleksowe wsparcie osób dorosłych w podnoszeniu poziomu kompetencji i umiejętności zawodowych



Zasady wyboru projektów / warunki brzegowe:



- w odniesieniu do modernizacji/dopasowania metod i treści kształcenia do zapotrzebowania rynku pracy niezbędnym warunkiem będzie porozumienie pomiędzy szkołą kształcą w danym zawodzie a pracodawcą lub grupą pracodawców, na potrzeby których dany kierunek kształcenia będzie tworzony bądź modernizowany.
- tworzeniu nowych kierunków nauczania winno również towarzyszyć wygaszanie starych, na których absolwentów znacząco zmniejsza się zapotrzebowanie.
- preferencje w zakresie tworzenia nowych kierunków będą miały kierunki służące rozwojowi inteligentnych specjalizacji województwa.
- Projekty związane z zakupem sprzętu lub infrastruktury (w ramach cross-financingu) w szkołach i placówkach edukacyjnych będą finansowane wyłącznie, jeżeli zostanie zagwarantowana trwałość inwestycji z EFS.



Inne uwarunkowania



- limit wydatków związanych z doposażeniem szkół i placówek kształcenia zawodowego nie przekroczy 20% całkowitej alokacji PI 10iv (włączając crossfinancing) - wysokość limitu zostanie zweryfikowana w trakcie przeglądu śródkresowego programu.
- wspierane będą przedsięwzięcia, wynikające ze strategii Miejskiego Obszaru Funkcjonalnego Elbląga obejmującej strategię Zintegrowanych Inwestycji Terytorialnych “ (bis).



Beneficjenci

- 👍 przedsiębiorstwa,
- 👍 grupy przedsiębiorstw (w tym m.in. porozumienia, sieci, konsorcja)
- 👍 podmioty wdrażające instrumenty finansowe



WARMIA
MAZURY®



OŚ 3

CYFROWY REGION



Oś 3: Cyfrowy region – 76,08 mln EUR

CT 2 Zwiększanie dostępności, stopnia wykorzystania i jakości technologii informacyjno-komunikacyjnych
76,08 mln EUR



PI 2c – 76,08 mln EUR

Wzmacnianie zastosowań TIK dla e-administracji, e-uczenia się, e-włączenia społecznego, e-kultury i e-zdrowia

Priorytet inwestycyjny 2c – 76,08 mln €EFRR



Cel szczegółowy:

Zwiększenie wykorzystania nowoczesnych technologii informacyjno-komunikacyjnych w podmiotach świadczących usługi publiczne

Przykładowe działania / typy przedsięwzięć:

- rozwój e-usług:
 - systemy informacji przestrzennej
 - zasoby treści cyfrowych
 - e-administracja
 - e-zdrowie
 - wsparcie szkoleniowe rozwoju usług opartych na TIK
(cross-financing)



Priorytet inwestycyjny 2c – 76,08 mln € EFRR



BENEFICJENCI

- jst, ich związki i stowarzyszenia,
- jednostki organizacyjne jst,
- organizacje pozarządowe,
- instytucje kultury, rynku pracy,
- instytucje ochrony zdrowia (działające w publicznym systemie ochrony zdrowia),
- jednostki naukowe,
- uczelnie.





Kierunkowe zasady wyboru operacji dla PI 2c

- zapewnienie **interoperacyjności** pomiędzy istniejącymi i planowanymi e-usługami w skali całego regionu i zachowanie ich kompatybilności z systemami na poziomie krajowym;
- projekty polegające na dostosowaniu systemów informatycznych świadczeniodawców do wymiany z Systemami Informacji Medycznej będą weryfikowane pod kątem **komplementarności** oraz nie dublowania funkcjonalności przewidzianych w krajowych platformach (P1 i P2);
- stosowanie standardów w tworzeniu stron internetowych zapewniających dostęp dla osób z różnymi rodzajami **niepełnosprawności**;
- preferencje dla uzgodnionych projektów wynikających z dokumentu *Wielkie Jeziora Mazurskie – Strategia* oraz dla projektów realizowanych w partnerstwie.



OŚ 4

EFEKTYWNOŚĆ ENERGETYCZNA



Oś 4: Efektywność energetyczna – 267,79 mln EUR

CT 4 Wsparcie przejścia na gospodarkę niskoemisyjną we wszystkich sektorach
267,79 mln EUR



PI 4a – 98,81 mln EUR

Wspieranie wytwarzania i dystrybucji energii pochodzącej ze źródeł odnawialnych



PI 4b – 20,00 mln EUR

Promowanie efektywności energetycznej i korzystania z OZE w przedsiębiorstwach



PI 4c – 50,94 mln EUR

Wspieranie efektywności energetycznej, inteligentnego zarządzania energią i wykorzystania OZE w infrastrukturze publicznej, w tym w budynkach publicznych i sektorze mieszkaniowym



PI 4e – 48,04 mln EUR

Promowanie strategii niskoemisyjnych dla wszystkich rodzajów terytoriów, w szczególności dla obszarów miejskich, w tym wspieranie zrównoważonej, multimodalnej mobilności miejskiej i działań adaptacyjnych mających oddziaływanie łagodzące na zmiany klimatu



PI 4g – 50,00 mln EUR

Promowanie wykorzystania wysokosprawnej kogeneracji ciepła i energii elektrycznej w oparciu o zapotrzebowanie na ciepło użytkowe

Priorytet inwestycyjny 4a – 98,81 mln €EFRR



Cel szczegółowy:

Zwiększony udział odnawialnych źródeł energii w ogólnym bilansie energetycznym regionu

Przykładowe działania / typy przedsięwzięć:

- wytwarzanie energii z OZE wraz z podłączeniem do sieci (...) lub na potrzeby własne
- efektywna dystrybucja ciepła z OZE
- działania informacyjno-edukacyjne promujące OZE (tylko jako element uzupełniający projektów),
- budowa/modernizacja sieci dystrybucyjnych umożliwiających przyłączenie jednostek wytwarzania energii ze źródeł odnawialnych do KSE



Priorytet inwestycyjny 4a – 98,81 mln €EFRR



BENEFICJENCI

- przedsiębiorstwa,
- jst, ich związki i stowarzyszenia,
- jednostki organizacyjne jst,
- spółdzielnie mieszkaniowe, wspólnoty mieszkaniowe,
- inne podmioty posiadające osobowość prawną.



WARMIA
MAZURY®





Kierunkowe zasady wyboru operacji dla PI 4a

- preferowane będą projekty tworzące miejsca pracy i wpisujące się w lokalne strategie niskoemisyjne,
- dofinansowanie tylko na niskie wiatraki nie naruszające walorów krajobrazowych otoczenia,
- w przypadku energii uzyskanej z biomasy będzie brany pod uwagę potencjalny wpływ na zanieczyszczenie powietrza/emisję PM,
- modernizacja urządzeń wodnych tylko pod warunkiem zapewnienia zgodności inwestycji z wymogami prawa UE (w tym Ramowej Dyrektywy Wodnej i Dyrektywy Powodziowej),
- brane będą pod uwagę ograniczenia wynikające z różnych form ochrony przyrody.

Priorytet inwestycyjny 4b – 20 mln €EFRR



Cel szczegółowy:

Zwiększona efektywność energetyczna w przedsiębiorstwach

Przykładowe działania / typy przedsięwzięć:

- zwiększenie efektywności energetycznej MŚP, modernizacja instalacji, projekty dotyczące odzyskiwania energii cieplnej
- wdrażanie systemów zrównoważonego zarządzania energią
- audyty energetyczne MŚP (tylko jako element powyższych projektów) – warunek dla dofinansowania projektu.

BENEFICJENCI:

- MŚP

Kierunkowe zasady wyboru operacji dla PI 4b

- Identyfikacja optymalnego zestawu działań – na podstawie audytu energetycznego (stanowiącego kluczowy element projektu).



Priorytet inwestycyjny 4c – 50,94 mln €EFRR



Cel szczegółowy:

Zwiększona efektywność energetyczna budynków mieszkalnych oraz użyteczności publicznej

Przykładowe działania / typy przedsięwzięć:

- kompleksowa modernizacja energetyczna budynków użyteczności publicznej oraz wielorodzinnych budynków mieszkalnych
- audyty energetyczne dla sektora mieszkaniowego i publicznego (tylko jako element powyższych projektów),
- instalacja inteligentnych systemów zarządzania energią w budynkach użyteczności publicznej i mieszkaniowych w oparciu o TIK (tylko jako element powyższych projektów).

Priorytet inwestycyjny 4c – 50,94 mln € EFRR



BENEFICJENCI

- jst, ich związki i stowarzyszenia,
- jednostki organizacyjne jst,
- jednostki sektora finansów publicznych posiadające osobowość prawną,
- samodzielne publiczne ZOZ, dla których podmiotem założycielskim są jst,
- przedsiębiorstwa (tylko podmioty świadczące usługi publiczne),
- spółdzielnie mieszkaniowe, wspólnoty mieszkaniowe.



Kierunkowe zasady wyboru operacji dla PI 4c



- identyfikacja optymalnego zestawu działań – na podstawie audytu energetycznego,
- głęboka, kompleksowa modernizacja – oszczędność energii min. 25% (preferowane będą projekty dążące do uzyskania 60%),
- w przypadku wymiany źródeł ciepła projekty muszą skutkować znaczną redukcją CO₂ w odniesieniu do istniejących instalacji (o co najmniej 30% w przypadku zamiany spalanego paliwa). Priorytetowo traktowane będą projekty wykorzystujące OZE.
- preferowane będą projekty obejmujące instalację liczników do pomiaru indywidualnego zużycia energii cieplnej,
- preferowane będą przedsięwzięcia wynikające z lokalnych/ponadlokalnych planów rewitalizacji miast i komplementarne do realizowanych w osi Obszary wymagające rewitalizacji oraz działań finansowanych przy udziale EFS w ramach RPO,
- preferowane będą projekty wpisujące się w lokalne strategie niskoemisyjne lub dokumenty spełniające ich wymogi.

Priorytet inwestycyjny 4e – 48,04 mln € EFRR



Cel szczegółowy:

Poprawa zrównoważonej mobilności mieszkańców w miastach województwa i ich obszarach funkcjonalnych

Przykładowe działania / typy przedsięwzięć:

- budowa i przebudowa infrastruktury transportu publicznego oraz wymiana oświetlenia miejskiego na energooszczędne
- budowa i przebudowa dróg w obszarach funkcjonalnych Olsztyna, Elbląga i Ełku związanych ze zrównoważoną mobilnością miejską
- zakup i modernizacja niskoemisyjnego taboru
- działania informacyjne promujące transport zbiorowy
- wdrażanie systemów informacji i zarządzania ruchem (jako element powyższych projektów)

BENEFICJENCI

- jednostki samorządu terytorialnego i ich jednostki organizacyjne, w tym w porozumieniu z innymi podmiotami (np. zarządcami infrastruktury kolejowej, PKS);
- związki i stowarzyszenia jednostek samorządu terytorialnego.



Priorytet inwestycyjny 4e – 48,04 mln €EFRR



Kierunkowe zasady wyboru operacji dla PI 4e

- preferowane będą projekty z zakresu integracji różnych form transportu zbiorowego funkcjonujących na terenach miejskich i podmiejskich,
- projekty powinny przyczyniać się do zmniejszenia emisji CO₂ i innych zanieczyszczeń uciążliwych dla środowiska i mieszkańców aglomeracji oraz zwiększać efektywność energetyczną systemu transportowego,
- współfinansowane inwestycje będą komplementarne z inwestycjami realizowanymi w krajowych programach operacyjnych (w przypadku Olsztyna i jego MOF instrumentem koordynacji jest strategia ZIT),
- inwestycje w drogi lokalne lub regionalne będą finansowane jedynie jako element projektu w zakresie zrównoważonej mobilności miejskiej,
- w miastach posiadających tramwaje preferowany będzie rozwój tego środka transportu,
- w przypadku konieczności zakupu autobusów, muszą one spełniać normę emisji spalin EURO VI (priorytetowe będą jednak alternatywne systemy napędowe),
- zakupowi niskoemisyjnego taboru powinny towarzyszyć inwestycje w niezbędną infrastrukturę,

Priorytet inwestycyjny 4g – 50 mln €EFRR



Cel szczegółowy:

Zwiększone wytwarzanie energii w wysokosprawnej kogeneracji

Przykładowe działania / typy przedsięwzięć:

- budowa lub przebudowa jednostek wytwarzania energii elektrycznej i ciepła w wysokosprawnej kogeneracji / trigeneracji
- budowa lub przebudowa jednostek wytwarzania energii elektrycznej i ciepła w wysokosprawnej kogeneracji z OZE
- budowa lub przebudowa jednostek wytwarzania ciepła, w wyniku której jednostki te zostaną zastąpione jednostkami wytwarzania energii w wysokosprawnej kogeneracji / trigeneracji
- budowa przyłączy do sieci ciepłowniczej i energetycznej

BENEFICJENCI

- jst, ich związki i stowarzyszenia,
- jednostki organizacyjne jst,
- spółdzielnie i wspólnoty mieszkaniowe,
- organizacje pozarządowe,
- przedsiębiorstwa.



Priorytet inwestycyjny 4g – 50 mln €EFRR



Kierunkowe zasady wyboru operacji dla PI 4g:

- dofinansowane będą projekty:
 - uzasadnione ekonomicznie i przeciwdziałające ubóstwu energetycznemu,
 - zapewniające najniższy poziom emisji CO₂ i innych zanieczyszczeń (zwłaszcza PM₁₀),
 - zgodne z unijnymi standardami ochrony środowiska,
- preferowane będą projekty wykorzystujące odnawialne źródła energii,
- preferowane będą projekty wpisujące się w lokalne strategie niskoemisyjne lub dokumenty spełniające ich wymogi,
- wsparcie powinno być uwarunkowane wykonaniem inwestycji zwiększających efektywność energetyczną i ograniczających zapotrzebowanie na energię w budynkach, w których wykorzystywana jest energia ze wspieranych urządzeń (IZ RPO WiM przedstawi szczegółowe rozwiązania w tej kwestii w uszczegółowieniu Programu).

OŚ 5

ŚRODOWISKO PRZYRODNICZE I RACJONALNE WYKORZYSTANIE ZASOBÓW



Oś 5: Środowisko przyrodnicze i racjonalne wykorzystanie zasobów – 105,2 mln EUR

CT 6 Zachowanie i ochrona środowiska przyrodniczego oraz wspieranie efektywnego gospodarowania zasobami
87,26 mln EUR

PI 6a – 21,95 mln EUR

Inwestowanie w sektor gospodarki odpadami celem wypełnienia zobowiązań określonych w dorobku prawnym UE

PI 6b – 22,96 mln EUR

Inwestowanie w sektor gospodarki wodnej celem wypełnienia zobowiązań określonych w dorobku prawnym UE

PI 6d – 42,35 mln EUR

Ochrona i przywrócenie różnorodności biologicznej (...)

CT 5 Promowanie dostosowania do zmian klimatu
17,96 mln EUR

PI 5b – 17,96 mln EUR

Wspieranie inwestycji ukierunkowanych na konkretne rodzaje zagrożeń (...)

Priorytet inwestycyjny 6a – 21,95 mln €EFRR



Cel szczegółowy:

Zwiększony udział odpadów zbieranych selektywnie.

Przykładowe działania / typy przedsięwzięć:

Dokończenie uporządkowania gospodarki odpadowej w województwie poprzez koncentrację na realizacji zadań związanych z odpadami problemowymi i sektorowymi,
w tym m.in.:

- kompleksowe projekty skierowane na poprawę gospodarki odpadami przez zapobieganie powstawaniu odpadów, promowanie ponownego użycia, wdrażanie technologii odzysku, w tym recyklingu i ostatecznego unieszkodliwiania odpadów
- kompleksowa poprawa gospodarki odpadami niebezpiecznymi
- tworzenie przez gminy punktów selektywnej zbiórki odpadów komunalnych (szkło, metale, papier, tworzywa sztuczne) oraz punktów dobrowolnego gromadzenia odpadów
- działania informacyjno-edukacyjne promujące segregację odpadów (tylko jako element uzupełniający projektów).

Priorytet inwestycyjny 6a – 21,95 mln €EFRR



BENEFICJENCI

- jednostki samorządu terytorialnego, ich związki i stowarzyszenia;
- jednostki organizacyjne jednostek samorządu terytorialnego;
- przedsiębiorstwa;
- PGL Lasy Państwowe i jego jednostki organizacyjne;
- jednostki sektora finansów publicznych posiadające osobowość prawną;
- samodzielne publiczne zakłady opieki zdrowotnej (działające w publicznym systemie ochrony zdrowia).

Kierunkowe zasady wyboru operacji dla PI 6a

- uwzględnienie inwestycji w planie inwestycyjnym przygotowywanym przez Zarząd Województwa Warmińsko-Mazurskiego i zatwierdzanym przez ministra właściwego ds. środowiska. Preferowane będą projekty obejmujące selektywną zbiórkę odpadów.
- w przypadku tworzenia przez gminy punktów selektywnej zbiórki odpadów komunalnych oraz punktów dobrowolnego gromadzenia odpadów preferowane będą zintegrowane projekty pokrywające większe obszary geograficzne, np. kilku gmin.

Priorytet inwestycyjny 6b – 22,96 mln €EFRR



Cel szczegółowy:

Więcej oczyszczonych ścieków i lepsza jakość wody

Przykładowe działania / typy przedsięwzięć:

- kompleksowe wsparcie gospodarki wodno-ściekowej, w tym wyposażenie aglomeracji w odpowiednie systemy odbioru ścieków komunalnych, budowę oczyszczalni ścieków bądź poprawa parametrów już istniejących oczyszczalni, wsparcie dla gospodarki osadami ściekowymi
- kompleksowe wsparcie budowy systemów indywidualnych oczyszczania ścieków na terenach zabudowy rozproszonej – jedynie w sytuacji zidentyfikowanych obszarów, co do których rachunek ekonomiczny będzie uzasadniał taki rodzaj inwestycji
- budowa i modernizacja systemów zaopatrzenia w wodę (sieci wodociągowe, ujęcia i stacje uzdatniania wody)
- zakup urządzeń i aparatury (np. mobilne laboratoria, instalacje kontrolno-pomiarowe), zakup i remont urządzeń służących gromadzeniu, odprowadzaniu, uzdatnianiu i przesyłowi wody, wdrożenie nowych technologii służących oszczędzaniu wody

Priorytet inwestycyjny 6b – 22,96 mln €EFRR



BENEFICJENCI

- jednostki samorządu terytorialnego, ich związki i stowarzyszenia;
- jednostki organizacyjne jednostek samorządu terytorialnego;
- przedsiębiorstwa.

Kierunkowe zasady wyboru operacji dla PI 6b (tryb konkursowy)

- dokumentem stanowiącym podstawę do wyboru projektów będzie Krajowy Program Oczyszczania Ścieków Komunalnych (KPOŚK) wraz z opracowanym w toku aktualizacji KPOŚK Masterplanem dla wdrażania dyrektywy 91/271/EWG zawierającym listę potrzeb inwestycyjnych w poszczególnych aglomeracjach.



Priorytet inwestycyjny 6d – 42,35 mln €EFRR



Cel szczegółowy:

Lepsze mechanizmy ochrony bioróżnorodności w regionie

Przykładowe działania / typy przedsięwzięć:

- podniesienie standardu bazy technicznej i wyposażenia parków krajobrazowych i rezerwatów przyrody; edukacja ekologiczna wraz z przygotowaniem pomieszczeń na ten cel
- inwestowanie w niezbędną infrastrukturę związaną z ochroną, przywróceniem właściwego stanu siedlisk przyrodniczych i gatunków
- tworzenie miejsc ochrony różnorodności biologicznej na obszarach miejskich i pozamiejskich w oparciu o gatunki rodzime, np. banki genowe, rewaloryzacja i rewitalizacja parków miejskich, ogrody botaniczne, eko-parki, kształtowanie i pielęgnacja zadrzewień przydrożnych
- rekultywacja jezior (w pierwszej kolejności w powiązaniu z funkcją uzdrowiskową województwa)



Priorytet inwestycyjny 6d – 42,35 mln €EFRR



BENEFICJENCI

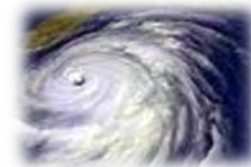
- jednostki samorządu terytorialnego, ich związki i stowarzyszenia;
- jednostki organizacyjne jednostek samorządu terytorialnego;
- jednostki sektora finansów publicznych posiadające osobowość prawną;
- organizacje pozarządowe;
- uczelnie;
- PGL Lasy Państwowe i jego jednostki organizacyjne.

Kierunkowe zasady wyboru operacji dla PI 6d (tryb konkursowy)

- priorytetowo traktowane będą inwestycje w parkach krajobrazowych i rezerwatach przyrody położonych na obszarach NATURA 2000;
- zakres projektów planowanych do realizacji na obszarach NATURA 2000 musi być zgodny z *Priorytetowymi Ramami Działań* opracowywanymi w Polsce na podstawie art. 8 tzw. dyrektywy siedliskowej.



Priorytet inwestycyjny 5b – 17,96 mln €EFRR



Cel szczegółowy:

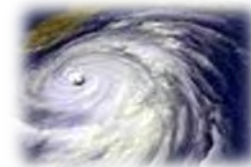
Zabezpieczenie regionu przed wystąpieniem i skutkami klęsk żywiołowych i katastrof ekologicznych

Przykładowe działania / typy przedsięwzięć:

- rozwój infrastruktury, w tym budowa lub remont urządzeń służących retencjonowaniu wód (jazów, zastawek, zbiorników i stopni wodnych)
- wsparcie na rzecz bezpieczeństwa powodziowego i przeciwdziałania suszy poprzez naturalną retencję wód i terenów zalewowych, zalesienia dla zwiększenia retencji gruntowej
- rozwój systemów zintegrowanego monitoringu i ostrzegania, prognozowania zagrożeń i reagowania w sytuacjach nagłego wystąpienia zjawisk katastrofalnych lub poważnych awarii
- wyposażenie i wzmocnienie służb ratowniczych



Priorytet inwestycyjny 5b – 17,96 mln €EFRR



BENEFICJENCI

- jednostki samorządu terytorialnego, ich związki i stowarzyszenia;
- jednostki organizacyjne jednostek samorządu terytorialnego;
- jednostki organizacyjne administracji rządowej;
- organizacje pozarządowe;
- przedsiębiorstwa;
- PGL Lasy Państwowe i jego jednostki organizacyjne;

Kierunkowe zasady wyboru operacji dla PI 5b

- Współfinansowane będą tylko projekty niemające negatywnego wpływu na stan lub potencjał jednolitych części wód, które znajdują się na listach nr 1 będących załącznikami do Masterplanów dla dorzeczy Odry i Wisły.
- Finansowanie inwestycji znajdujących się na listach nr 2 będzie uzależnione od potwierdzenia ich zgodności z Ramową Dyrektywą Wodną w ramach drugiego cyklu Planów Gospodarowania Wodami w Dorzeczach przez Komisję Europejską.

OŚ 6

KULTURA I DZIEDZICTWO



Oś 6: Kultura i dziedzictwo – 130,99 mln EUR

CT 6 Zachowanie i ochrona środowiska
oraz promowanie efektywnego gospodarowania zasobami
130,99 mln EUR

PI 6c – 130,99 mln EUR

Zachowanie, ochrona, promocja i rozwój dziedzictwa naturalnego i kulturowego

Cel szczegółowy 1:

Więcej ludzi korzystających z oferty instytucji kultury budujących
tożsamość regionalną w województwie

Cel szczegółowy 2:

Zwiększona atrakcyjność turystyczna zasobów dziedzictwa
naturalnego regionu

Priorytet inwestycyjny 6c – 130,99 mln €EFRR



Cel szczegółowy 1:

Więcej ludzi korzystających z oferty instytucji kultury budujących tożsamość regionalną w województwie

Przykładowe działania / typy przedsięwzięć:

- ochrona obiektów dziedzictwa kulturowego i zabytków
- zachowanie walorów architektoniczno-krajobrazowych i kulturowych miasteczek i wsi
- dostosowanie instytucji kultury do nowoczesnej działalności kulturalnej
- włączenie instytucji kultury w tworzenie produktów turystycznych
- rozwój centrów informacji kulturalnej i promocji kultury



Priorytet inwestycyjny 6c – 130,99 mln €EFRR



Cel szczegółowy 1

BENEFICJENCI

- jst, ich związki i stowarzyszenia,
- jednostki organizacyjne jst,
- instytucje kultury,
- jednostki administracji rządowej,
- państwowe jednostki budżetowe,
- organizacje pozarządowe,
- kościoły i związki wyznaniowe oraz ich osoby prawne.



Kierunkowe zasady wyboru operacji dla PI 6c – cel szczegółowy 1

- maksymalny koszt całkowity projektu – 5 mln EUR,
- dofinansowanie tylko na przedsięwzięcia pozwalające na włączenie/ utrzymanie obiektów zabytkowych i instytucji kultury w wachlarzu produktów turystycznych województwa,
- preferencje dla projektów o charakterze regionotwórczym,
- preferencje dla przedsięwzięć w ramach lokalnych planów rewitalizacji miast,
- dofinansowanie imprez kulturalnych tylko, gdy przekładają się na efekty gospodarcze regionu a ich partnerami finansowymi są przedsiębiorcy,
- brak wsparcia dla budowy nowej infrastruktury kulturalnej,
- przy wyborze projektów brane pod uwagę będą:
 - analiza popytu,
 - wkład na rzecz priorytetów rozwoju kultury,
 - zapewnienie trwałości efektów.

Priorytet inwestycyjny 6c – 130,99 mln € EFRR



Cel szczegółowy 2:

Zwiększona atrakcyjność turystyczna zasobów dziedzictwa naturalnego regionu

Przykładowe działania / typy przedsięwzięć:

- rozwój infrastruktury uzdrowskowej
- wykorzystanie lokalnych zasobów przyrodniczych (zagospodarowanie przestrzeni na cele turystyczno-rekreacyjne)
- inwestycje w infrastrukturę śródlądowych dróg wodnych i portów
- wdrażanie rozwiązań i technik zarządzania, monitorowania ruchu na śródlądowych drogach wodnych (w tym małych portów)



Priorytet inwestycyjny 6c – 130,99 mln €EFRR



Cel szczegółowy 2

BENEFICJENCI

- jst, ich związki i stowarzyszenia,
- jednostki organizacyjne jst,
- jednostki sektora finansów publicznych posiadające osobowość prawną,
- jednostki organizacyjne administracji rządowej,
- zarządcy portów,
- organizacje pozarządowe,
- PGL Lasy Państwowe i jego jednostki organizacyjne.

Kierunkowe zasady wyboru operacji dla PI 6c – cel szczegółowy 2

- Maksymalny koszt całkowity projektu ubiegającego się o dofinansowanie nie może przekroczyć 5 mln EUR (inaczej w przypadku zintegrowanych przedsięwzięć)
- W przypadku inwestycji w infrastrukturę śródlądowych dróg wodnych współfinansowane będą tylko projekty niemające negatywnego wpływu na stan lub potencjał jednolitych części wód, które znajdują się na listach nr 1 będących załącznikami do Masterplanów dla dorzeczy Odry i Wisły.

OŚ 7

INFRASTRUKTURA TRANSPORTOWA



Oś 7: Infrastruktura transportowa – 196,29 mln EUR

CT 7 Promowanie zrównoważonego transportu i usuwanie niedoborów przepustowości w działaniu najważniejszej infrastruktury sieciowej (EFRR)
196,29 mln EUR

PI 7 b – 149,85 mln EUR

Zwiększanie mobilności regionalnej poprzez łączenie węzłów drugorzędnych i trzeciorzędnych z infrastrukturą TEN-T, w tym z węzłami multimodalnymi

PI 7 d – 46,44 mln EUR

Rozwój i rehabilitacja kompleksowych, wysokiej jakości i interoperacyjnych systemów transportu kolejowego oraz propagowanie działań służących zmniejszeniu hałasu

Cel tematyczny 7 – Priorytet inwestycyjny 7B



Cel szczegółowy:

Poprawa wewnętrznej dostępności transportowej województwa warmińsko-mazurskiego

Przykładowe działania / typy przedsięwzięć:

- budowa, przebudowa ważnych dla województwa połączeń drogowych (drogi wojewódzkie)
- budowa, przebudowa dróg lokalnych w obszarach funkcjonalnych Olsztyna („Mobilny MOF”), Elbląga i Ełku
- budowa dojazdu do lotniska regionalnego w Szymanach k. Szczytna –

BENEFICJENCI

- JST, ich związki i stowarzyszenia,
- jednostki organizacyjne JST.



DROGI WOJEWÓDZKIE

Zasady wyboru projektów / warunki brzegowe:



- Projekty integrujące regionalną sieć transportową z TEN-T (S7, S22, S61 i DK 16).
- Preferencje: projekty spełniające kryterium kontynuacji ciągu i gotowości do realizacji.
- Przedsięwzięcia przyczynią się do poprawy bezpieczeństwa ruchu drogowego (Narodowy Program Bezpieczeństwa Ruchu Drogowego 2014-2020 i krótkoterminowe programy realizacyjne).
- Warunek ex-ante – kompleksowy planu/plany/ramy w zakresie inwestycji transportowych które wspierają rozwój infrastruktury i poprawiają łączność z kompleksową i bazową siecią TEN-T.
- Lista rankingowa bazująca na kryteriach wyboru projektów drogowych wskazanych w wytycznych Ministerstwa Infrastruktury i Rozwoju pt. Programowanie perspektywy finansowej 2014-2020 (...) – załącznik do RPO WiM 2014-2020 + Plan rozwoju sieci drogowej dróg wojewódzkich województwa warmińsko-mazurskiego (...)

DROGI LOKALNE

Zasady wyboru projektów / warunki brzegowe:



- Zapewniają konieczne bezpośrednie połączenia z siecią TEN-T, portem lotniczym w Szymanach, portem morskim, terminalami towarowymi, centrami lub platformami logistycznymi.
- Przedsięwzięcia na drogach lokalnych w Olsztynie, Elblągu i Ełku oraz ich obszarach funkcjonalnych wynikające ze strategii ZIT – konkursy, indykatywna alokacja w Programie, ostateczna w ramach negocjacji strategii ZIT.
- Przedsięwzięcia przyczynią się do poprawy bezpieczeństwa ruchu drogowego (Narodowy Program Bezpieczeństwa Ruchu Drogowego 2014-2020 i krótkoterminowe programy realizacyjne).

Cel tematyczny 7 – Priorytet inwestycyjny 7D



Cel szczegółowy:

Zwiększona dostępność kolejowa województwa warmińsko-mazurskiego

Przykładowe działania / typy przedsięwzięć:

- budowa, modernizacja/rewitalizacja regionalnej sieci kolejowej i infrastruktury dworcowej poza siecią TEN-T
- zakup taboru kolejowego dla połączeń wojewódzkich –

BENEFICJENCI

- zarządcy infrastruktury kolejowej, w tym PKP PLK S.A.,
- JST, ich związki i stowarzyszenia,
- jednostki organizacyjne JST.



INFRASTRUKTURA KOLEJOWA

uwarunkowania wynikające z Umowy Partnerstwa



- Inwestycje poza siecią TEN-T – budowa, modernizacja i (w uzasadnionych przypadkach) rewitalizacja sieci kolejowej i infrastruktury dworcowej o znaczeniu regionalnym.
- **Bez** prac remontowych i bieżącego utrzymania infrastruktury.
- Przedmiotem negocjacji był stosunek alokacji na transport drogowy do alokacji na transport kolejowy (tabele finansowe UP pokazują 60% do 40%). Wynegocjowano odstępstwo, ale oznacza to w praktyce brak możliwości przesunięcia alokacji z kolei na drogi.

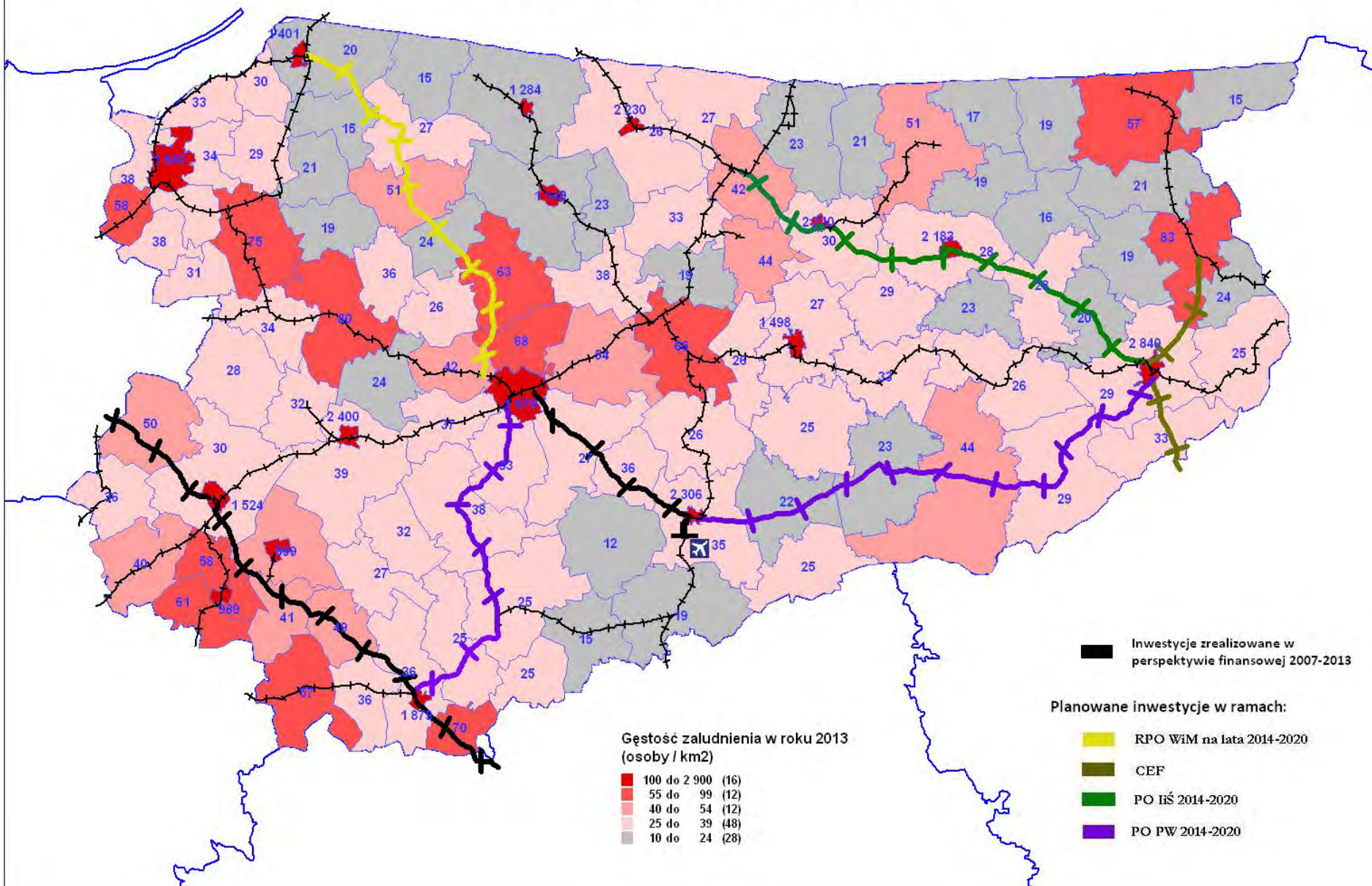
Zasady wyboru projektów / warunki brzegowe:



Kierunkowe zasady wyboru operacji dla PI 7d: – tryb pozakonkursowy

- modernizacja linii kolejowej Gutkowo-Braniewo,
- linia kolejowa stanowi bezpośrednie dowiązanie do sieci TEN-T,
- projekt wskazany w Strategii Rozwoju Społeczno-Gospodarczego Województwa Warmińsko-Mazurskiego do 2025 roku (cel operacyjny 7.4.1. Zwiększenie zewnętrznej dostępności komunikacyjnej oraz wewnętrznej spójności; kierunek działań C. Infrastruktura kolejowa),
- Lista projektów kolejowych – załącznik do RPO WiM 2014-2020,
- Harmonogram realizacji projektu.

Planowane inwestycje kolejowe w województwie warmińsko-mazurskim w perspektywie finansowej 2014-2020 na tle gęstości zaludnienia poszczególnych gmin



OŚ 8

OBSZARY WYMAGAJĄCE REWITALIZACJI



Oś 8: Obszary wymagające rewitalizacji – 64,85 mln EUR

CT 9 Promowanie włączenia społecznego, walka z ubóstwem
i wszelką dyskryminacją
64,85 mln EUR



PI 9b – 64,85 mln EUR

Wspieranie rewitalizacji fizycznej, gospodarczej i społecznej
ubogich społeczności i obszarów miejskich i wiejskich



**WARMIA
MAZURY®**

Priorytet inwestycyjny 9b – 64,85 mln €EFRR



Cel szczegółowy:

Lepsza jakość życia społeczności zamieszkujących obszary problemowe

Przykładowe działania / typy przedsięwzięć:

- nadawanie i przywracanie funkcji społecznych i gospodarczych zdegradowanych obszarom miejskim,
- rewaloryzacja/modernizacja/adaptacja istniejącej zabudowy (w wyjątkowych przypadkach też jej odtwarzanie),
- rozwój przestrzeni publicznych,
- budowa i przebudowa dróg przyczyniających się do gospodarczej i fizycznej rewitalizacji (jako element LPR)

BENEFICJENCI

- jst, ich związki i stowarzyszenia,
- jednostki organizacyjne jst,
- organizacje pozarządowe,
- kościoły i związki wyznaniowe,
- wspólnoty mieszkaniowe i spółdzielnie mieszkaniowe.





Kierunkowe zasady wyboru operacji dla PI 9b

- wsparcie tylko dla projektów w ramach LPR,
- preferencje dla kontynuacji i projektów komplementarnych do przedsięwzięć realizowanych w ramach RPO WiM 2007-2013,
- preferencje dla projektów wynikających z inicjatywy społeczności lokalnych lub realizowanych w ramach współpracy miast w regionie; dodatkowym atutem będzie realizacja przedsięwzięć w partnerstwie,
- preferencje dla przedsięwzięć wspierających energooszczędność (w przypadku rewitalizacji fizycznej),
- projekty muszą przyczyniać się do zwiększenia zatrudnienia mieszkańców,
- przedsięwzięcia muszą uwzględniać dostosowanie infrastruktury i wyposażenia do potrzeb niepełnosprawnych
- w przypadku wprowadzania funkcji kulturalnych maksymalna kwota wydatków kwalifikowanych projektu ubiegającego się o dofinansowanie nie może przekroczyć 2 mln EUR



OŚ 9

DOSTĘP DO WYSOKIEJ JAKOŚCI USŁUG PUBLICZNYCH



Oś 9: Dostęp do wysokiej jakości usług publicznych - 80,36 mln EUR

**CT 9 Wsparcie włączenia społecznego i walka z ubóstwem
31,94 mln EUR**



PI 9a – 31,94 mln EUR
Inwestycje w infrastrukturę zdrowotną i społeczną (...)

**CT 10 Inwestowanie w edukację, umiejętności i uczenie się przez całe życie
48,42 mln EUR**



PI 10a – 48,42 mln EUR
Inwestycje w edukację (...) poprzez rozwój infrastruktury
edukacyjnej i szkoleniowej

Priorytet inwestycyjny 9a – 31,94 mln €EFRR



Cel szczegółowy 1:

Podniesienie jakości i skuteczności usług zdrowotnych

Przykładowe działania / typy przedsięwzięć:

- projekty polegające na przeprowadzeniu niezbędnych (z punktu widzenia udzielania świadczeń zdrowotnych):
 - prac remontowo-budowlanych
 - dostosowaniu infrastruktury do potrzeb osób starszych i niepełnosprawnych
- wyposażenie w sprzęt medyczny



Priorytet inwestycyjny 9a – 31,94 mln €EFRR



BENEFICJENCI

- w przypadku projektów wsparcia podmiotów leczniczych (geriatria, opieka długoterminowa, paliatywna i hospicyjna) podmioty wykonujące działalność leczniczą udzielające świadczeń opieki zdrowotnej finansowanych ze środków publicznych (z wyłączeniem podmiotów kwalifikujących się do wsparcia w ramach POIiŚ)
- w przypadku pozostałych projektów – podmioty lecznicze udzielające świadczeń opieki zdrowotnej finansowanych ze środków publicznych:
 - samodzielne publiczne zakłady opieki zdrowotnej
 - przedsiębiorcy
 - jst, ich związki i stowarzyszenia
 - jednostki organizacyjne jst
 - lekarze i pielęgniarki (opieka zdrowotna finansowana ze środków publicznych)



Kierunkowe zasady wyboru operacji dla PI 9a - cel szczegółowy



- dofinansowanie otrzymają projekty zgodne z Planem działań w sektorze zdrowia, uzgodnionym przez Komitet Sterujący i jeśli zasadność ich realizacji wynika z map potrzeb.
- certyfikacja wydatków ponoszonych w ramach projektów na infrastrukturę dla opieki szpitalnej (w tym na ich przygotowanie) możliwa po wprowadzeniu map potrzeb w dziedzinie medycyny
- inwestycje polegające na dostosowaniu istniejącej infrastruktury do obowiązujących przepisów są niekwalifikowane, chyba że ich realizacja jest uzasadniona z punktu widzenia poprawy efektywności (w tym kosztowej) i dostępu do świadczeń opieki zdrowotnej.
- preferowane będą uzgodnione projekty wynikające z dokumentu „Wielkie Jeziora Mazurskie – Strategia”
- promowane będą projekty:
 - ✓ efektywne kosztowo i realizowane przez podmioty, które wykazują największą efektywność finansową,
 - ✓ przewidujące działania konsolidacyjne i inne formy współpracy podmiotów leczniczych, a także działania w zakresie reorganizacji i restrukturyzacji wewnątrz podmiotów leczniczych.

Priorytet inwestycyjny 9a – 31,94 mln €EFRR



Cel szczegółowy 2:

Podniesienie jakości i skuteczności usług społecznych

Przykładowe działania / typy przedsięwzięć (z wyłączeniem budowy nowych obiektów):

- Inwestycje w infrastrukturę na rzecz integracji społecznej,
- Inwestycje w infrastrukturę podmiotów świadczących usługi z zakresu aktywizacji dzieci i młodzieży ze środowisk najuboższych zagrożonych dziedziczeniem ubóstwa,
- Inwestycje w infrastrukturę socjalną służącą świadczeniu usług opiekuńczo/ rehabilitacyjnych osobom zależnym tj. starszym, niepełnosprawnym, chorym psychicznie



Priorytet inwestycyjny 9a – 31,94 mln €EFRR



BENEFICJENCI

- jst, ich związki i stowarzyszenia;
- jednostki organizacyjne jst;
- instytucje pomocy i integracji społecznej (w rozumieniu przepisów o pomocy społecznej);
- jednostki zatrudnienia socjalnego (realizujące zadania wynikające z przepisów o zatrudnieniu socjalnym);
- organizacje pozarządowe działające na podstawie zapisów statutowych w sferze pomocy i integracji społecznej oraz inne podmioty prowadzące na podstawie zapisów statutowych działalność w sferze pomocy i integracji społecznej.

Kierunkowe zasady wyboru operacji dla PI 9a - cel szczegółowy 2

- zgodność z założeniami europejskich zasad przejścia z opieki instytucjonalnej do opieki środowiskowej oraz z kierunkami wskazanymi w Programie Przeciwdziałania Ubóstwu i Wykluczeniu Społecznemu 2020;
- inwestycje EFRR nie powinny być ukierunkowane na duże instytucje o charakterze opiekuńczo-pobytowym, zdefiniowane zgodnie z polskim prawodawstwem, świadczące usługi długoterminowej pomocy dla osób niepełnosprawnych, dzieci, osób starszych oraz psychicznie chorych.

Cel tematyczny 10 – Priorytet inwestycyjny 10a



Przykładowe działania / typy przedsięwzięć:

- inwestycje w szkolnictwo zawodowe – zgodnie z krajowymi priorytetami polityki szkolnictwa zawodowego, w oparciu o zdiagnozowane potrzeby regionalnego rynku pracy i IS
- inwestycje w infrastrukturę szkolnictwa wyższego zawodowego dla potrzeb regionalnych IS (warunek – pozytywna opinia MNiSW)
- inwestycje w infrastrukturę dydaktyczną szkół wyższych w obrębie inteligentnych specjalizacji gospodarczych województwa
- komplementarne, zintegrowane inwestycje w infrastrukturę służącą do szkoleń zawodowych i uczenia się przez całe życie

BENEFICJENCI

- organy prowadzące szkoły i placówki oświatowe,
- uczelnie,
- organy prowadzące placówki szkoleniowe,



Cel tematyczny 10 – Priorytet inwestycyjny 10a



Przykładowe działania / typy przedsięwzięć:

- inwestycje w infrastrukturę przedszkolną (wyłącznie w uzasadnionych przypadkach, dla wyrównania dostępu do usług)
- inwestycje w infrastrukturę kształcenia ogólnego – związaną z nauczaniem nauk ścisłych, np. ICT, matematyczno-przyrodniczych, języków obcych, nauczaniem eksperymentalnym oraz właściwych postaw
- Inwestycje w infrastrukturę popularyzującą naukę i innowacje

BENEFICJENCI

- organy prowadzące przedszkola i inne formy edukacji przedszkolnej,
- organy prowadzące placówki oświatowe,
- w odniesieniu do instytucji popularyzujących naukę i innowacje – jst, podmioty publiczne prowadzące działalność edukacyjną



Zasady wyboru projektów / warunki brzegowe:



- adresowanie działań do specyfiki regionu i zdiagnozowanych potrzeb,
- uzasadnienie inwestycji w infrastrukturę trendami demograficznymi,
- interwencja skupi się na istniejącej infrastrukturze umożliwiającej szkolenia praktyczne (warsztaty, laboratoria, itp.). Nowa infrastruktura służąca powyższym celom będzie wspierana wyjątkowo w uzasadnionych przypadkach, kiedy nie będzie możliwości adaptacji lub modernizacji istniejącej lub kiedy byłoby to nieefektywne kosztowo.



Zasady wyboru projektów / warunki brzegowe:



w odniesieniu do inwestycji w instytucje popularyzujące naukę i innowacje:

- inwestycje wyłącznie w infrastrukturę bezpośrednio związaną z usługami edukacyjnymi (zarówno dostosowanie istniejącej jak i budowa/ tworzenie nowej),
- inwestycja musi zostać uzasadniona analizą popytu na planowane usługi edukacyjne (w tym oczekiwana liczba odwiedzających, w szczególności grup szkolnych),
- planowane przedsięwzięcie musi zapewniać trwałość finansową inwestycji i zdolność do jej funkcjonowania w przyszłości,
- niezbędnym elementem oceny wniosku o dofinansowanie będzie program współpracy z placówkami edukacyjnymi, celem zapewnienia ich zaangażowania w planowane przedsięwzięcie (ze szczególnym uwzględnieniem aktywnego zaangażowania uczniów – stymulowanie kreatywności, praca zespołowa, praca z uczniami uzdolnionymi)
- preferencje uzyskają projekty realizowane w partnerstwie

WARMIA
MAZURY

Inne uwarunkowania



- Mając na uwadze, iż w regionie istnieje szczególny potencjał (również w skali europejskiej) do popularyzowania nauki, wiedzy i innowacji w obszarze szeroko pojętego bezpieczeństwa, które zgodnie ze *Strategią rozwoju społeczno-gospodarczego województwa warmińsko-mazurskiego do roku 2025* jest jedną z kwestii horyzontalnych dla wszystkich regionalnych inteligentnych specjalizacji, przyjmuje się możliwość zastosowania **trybu pozakonkurencyjnego** dla projektu, w którym partnerem będzie jedyna w regionie placówka kształcąca w tej dziedzinie (monopol kompetencyjny).
- Budowa nowych obiektów jedynie przy udokumentowaniu braku możliwości wykorzystania/ adaptacji istniejących

OŚ 10

REGIONALNY RYNEK PRACY



Oś 10: Regionalny rynek pracy – 181,76 mln EUR

CT 8 Promowanie trwałego i wysokiej jakości zatrudnienia
oraz wsparcie mobilności pracowników
181,76 mln EUR



PI 8.i – 104,79 mln EUR

Dostęp do zatrudnienia dla osób poszukujących pracy i biernych zawodowo



PI 8.iii. – 27,91 mln EUR

Praca na własny rachunek, przedsiębiorczość i tworzenie przedsiębiorstw



PI 8.iv – 10 mln EUR

Godzenie życia zawodowego i prywatnego



PI 8.v – 33,09 mln EUR

Przystosowanie pracowników, przedsiębiorstw i przedsiębiorców do zmian



PI 8.vi – 5,97 mln EUR

Aktywne i zdrowe starzenie się

Priorytet inwestycyjny 8i – 104,79 mln €EFS



Cel szczegółowy:

Zwiększenie zatrudnienia wśród osób bezrobotnych, poszukujących pracy i nieaktywnych zawodowo (zwłaszcza długotrwale bezrobotnych, niepełnosprawnych, powyżej 50 roku życia, niskowykwalifikowanych oraz kobiet)

Typy przedsięwzięć:

- pomoc w aktywnym poszukiwaniu pracy;
- działania na rzecz zdobywania lub/i podnoszenia kwalifikacji zawodowych oraz ich lepszego dopasowania do potrzeb rynku pracy;
- pomoc w zdobyciu doświadczenia zawodowego;
- wdrażanie ukierunkowanych schematów mobilności transnarodowej (USMT) EURES zdiagnozowanych na podstawie analiz społeczno-gospodarczych regionu.
- wsparcie formy zatrudnienia wspomaganego;
- inne działania określone w ustawie o promocji zatrudnienia i instytucjach rynku pracy.

Priorytet inwestycyjny 8i – 104,79 mln €EFS



BENEFICJENCI

- wszystkie podmioty – z wyłączeniem osób fizycznych (nie dotyczy osób prowadzących działalność gospodarczą lub oświatową na podstawie przepisów odrębnych);
- podmioty, które uzyskały akredytację Ministerstwa Pracy i Polityki Społecznej w zakresie działań EURES.



Priorytet inwestycyjny 8iii – 27,91 mln €EFS



Cel szczegółowy:

Wzrost liczby przedsiębiorstw zdolnych do funkcjonowania na rynku

Typy przedsięwzięć:

- wsparcie finansowe osób planujących rozpoczęcie działalności gospodarczej
- wsparcie doradczo-szkoleniowe dla osób planujących rozpoczęcie działalności gospodarczej oraz w początkowym okresie jej prowadzenia przez wyspecjalizowane instytucje oraz zgodnie z wypracowanymi i obowiązującymi standardami świadczenia usług.

BENEFICJENCI

- wszystkie podmioty – z wyłączeniem osób fizycznych (nie dotyczy osób prowadzących działalność gospodarczą lub oświatową na podstawie przepisów odrębnych).



Priorytet inwestycyjny 8iv – 10 mln €EFS



Cel szczegółowy:

Wzrost liczby wejść i powrotów na rynek pracy wśród osób pełniących funkcje opiekuńcze

Typy przedsięwzięć:

- wspieranie usług opieki nad dziećmi do 3 roku życia (np. w żłobkach, klubach dziecięcych, u dziennych opiekunów lub niań)
- wspieranie aktywizacji zawodowej osób wchodzących bądź powracających na rynek pracy po urloпах macierzyńskich, rodzicielskich oraz wychowawczych

BENEFICJENCI

- wszystkie podmioty – z wyłączeniem osób fizycznych (nie dotyczy osób prowadzących działalność gospodarczą lub oświatową na podstawie przepisów odrębnych)

Priorytet inwestycyjny 8v – 33,09 mln €EFS



Cele szczegółowe:

1. Wzmocnienie kompetencji pracowników i pracodawców z sektora MŚP
2. Niwelowanie skutków negatywnych zmian gospodarczych poprzez działania outplacementowe

Typy przedsięwzięć:

- usługi rozwojowe dla przedsiębiorstw MŚP i ich pracowników świadczone w oparciu o podejście popytowe
- wsparcie usług adresowanych do przedsiębiorstw z sektora MŚP przechodzących procesy restrukturyzacyjne i modernizacyjne oraz ich pracowników ukierunkowane na dostosowanie się do zmian gospodarczych
- wsparcie outplacementowe (tj. wsparcie osób objętych restrukturyzacją lub reorganizacją, bądź zwolnionych z pracy z przyczyn dotyczących zakładu pracy w okresie nie dłuższym niż 6 miesięcy przed dniem przystąpienia do projektu)

BENEFICJENCI

- wszystkie podmioty – z wyłączeniem osób fizycznych (nie dotyczy osób prowadzących działalność gospodarczą lub oświatową na podstawie przepisów odrębnych)

Priorytet inwestycyjny 8vi – 5,97 mln €EFS



Cel szczegółowy:

Zmniejszenie poziomu dezaktywacji zawodowej ze względu na chorobę lub niepełnosprawność

Typy przedsięwzięć:

- realizacja programów profilaktycznych opracowanych na szczeblu krajowym pod nadzorem Ministerstwa Zdrowia w zakresie następujących chorób nowotworowych: rak szyjki macicy, rak piersi, rak jelita grubego, w tym działania zwiększające zgłaszalność na badania profilaktyczne;
- realizacja programów zdrowotnych dotyczących chorób układu krążenia, chorób układu oddechowego oraz chorób i zaburzeń psychicznych, w tym działania zwiększające zgłaszalność na badania profilaktyczne;
- realizacja programów zdrowotnych dotyczących chorób będących istotnym problemem zdrowotnym regionu tj. zakaźnych chorób odkleszczowych (borelioza i kleszczowe zapalenie mózgu), nowotworu gruczołu krokowego, w tym działania zwiększające zgłaszalność na badania profilaktyczne;
- opracowanie i wdrożenie programów ukierunkowanych na eliminowanie zdrowotnych czynników ryzyka w miejscu pracy (w tym działania szkoleniowe);
- opracowanie i/lub wdrożenie programów zdrowotnych z uwzględnieniem rehabilitacji medycznej.

Priorytet inwestycyjny 8vi – 5,97 mln €EFS



BENEFICJENCI

- podmioty lecznicze,
- jednostki samorządu terytorialnego, ich związki i stowarzyszenia,
- jednostki organizacyjne jednostek samorządu terytorialnego,
- organizacje pozarządowe lub organizacje non-profit posiadające doświadczenie w realizacji programów zdrowotnych,
- podmioty ekonomii społecznej posiadające doświadczenie w realizacji programów zdrowotnych,
- pracodawcy.



OŚ 11

WŁĄCZENIE SPOŁECZNE



Oś 11: Włączenie społeczne – 128 mln EUR

CT 9 Promowanie włączenia społecznego, walka z ubóstwem
i wszelką dyskryminacją
128 mln EUR



PI 9.i – 78 mln EUR
Aktywne włączenie



PI 9.iv – 30 mln EUR
Ułatwienie dostępu do usług zdrowotnych i społecznych



PI 9.v – 20 mln EUR
Wspieranie przedsiębiorczości społecznej

Priorytet inwestycyjny 9i – 78 mln €EFS



Cel szczegółowy:

Aktywne włączenie osób zagrożonych ubóstwem i/lub wykluczeniem społecznym poprzez poprawę i wzmocnienie ich sytuacji społeczno-zawodowej

Typy przedsięwzięć:

- aktywizacja osób wykluczonych oraz zagrożonych wykluczeniem społecznym zgodnie ze zindywidualizowaną ścieżką rozwoju;
- usługi skierowane do osób wykluczonych i zagrożonych wykluczeniem społecznym przez podmioty integracji społecznej tj. centra integracji społecznej, kluby integracji społecznej, zakłady aktywności zawodowej oraz podmioty działające na rzecz aktywizacji społeczno-zawodowej (których podstawowym zadaniem nie jest działalność gospodarcza), z wyjątkiem warsztatów terapii zajęciowej
- „Społeczny MOF”.



Priorytet inwestycyjny 9i – 78 mln €EFS



BENEFICJENCI

- wszystkie podmioty działające na podstawie zapisów statutowych lub innych dokumentów (np. KRS, zaświadczenie o wpisie do ewidencji działalności gospodarczej) w sferze pomocy i integracji społecznej, rehabilitacji zawodowej i społecznej osób niepełnosprawnych lub rynku pracy, z wyłączeniem osób fizycznych (nie dotyczy osób prowadzących działalność gospodarczą lub oświatową na podstawie przepisów odrębnych).



Priorytet inwestycyjny 9iv – 30 mln €EFS



Cel szczegółowy:

1. Zwiększenie dostępności usług zdrowotnych
2. Zwiększenie dostępności usług społecznych dla osób zagrożonych ubóstwem lub wykluczeniem społecznym

Typy przedsięwzięć:

- opracowanie i wdrożenie programów wczesnego wykrywania (wraz z sanacją) wad rozwojowych i rehabilitacji dzieci zagrożonych niepełnosprawnością i niepełnosprawnych;
- opracowywanie i wdrożenie programów zapobiegania rozwojowi próchnicy w zakresie komplementarnym do interwencji krajowej;
- wdrożenie profilaktyki raka szyjki macicy (w zakresie szczepienia dziewcząt w wieku ok. 11/14 lat celem uzupełnianie interwencji krajowej);

Priorytet inwestycyjny 9iv – 30 mln €EFS



Cel szczegółowy:

1. Zwiększenie dostępności usług zdrowotnych
2. Zwiększenie dostępności usług społecznych dla osób zagrożonych ubóstwem lub wykluczeniem społecznym

Typy przedsięwzięć cd.:

- świadczenie usług eliminujących dysfunkcje osób i rodzin znajdujących się w trudnej sytuacji życiowej, m.in.: wsparcie pieczy zastępczej, specjalistycznego poradnictwa rodzinnego, asystenta rodziny, skierowanych do osób w rodzinach zagrożonych wykluczeniem społecznym;
- lokalne działania integracyjne społeczności, sprzyjające włączeniu społecznemu (np. wspólne działanie na rzecz poprawy przestrzeni publicznej z wykorzystaniem nabytych podczas aktywizacji zawodowej kompetencji);
- „Zdrowy i aktywny MOF”.



Priorytet inwestycyjny 9iv – 30 mln €EFS



BENEFICJENCI

Cel szczegółowy I: Zwiększenie dostępności usług zdrowotnych

- samorządy gminne;

Cel szczegółowy II: Zwiększenie dostępności usług społecznych dla osób zagrożonych ubóstwem lub wykluczeniem społecznym

- jednostki samorządu terytorialnego, ich związki i stowarzyszenia;
- jednostki organizacyjne jednostek samorządu terytorialnego;
- jednostki organizacyjne pomocy społecznej (w rozumieniu przepisów o pomocy społecznej);
- jednostki zatrudnienia socjalnego realizujące zadania wynikające z przepisów o zatrudnieniu socjalnym;
- jednostki wspierania rodziny i systemu pieczy zastępczej (w rozumieniu przepisów o wspieraniu rodziny i systemie pieczy zastępczej);
- organizacje pozarządowe działające na podstawie zapisów statutowych w sferze pomocy i integracji społecznej oraz inne podmioty prowadzące na podstawie zapisów statutowych działalność w sferze pomocy i integracji społecznej;
- podmioty ekonomii społecznej.

Priorytet inwestycyjny 9v – 20 mln €EFS



Cel szczegółowy:

Wzrost zatrudnienia poprzez rozwój ekonomii społecznej

Typy przedsięwzięć:

- świadczenie usług osobom wykluczonym lub zagrożonym wykluczeniem społecznym, służących zakładaniu przedsiębiorstw społecznych (usługi animacyjne, inkubacyjne i biznesowe)
- dotacje i wsparcie pomostowe na zakładanie przedsiębiorstw społecznych, prowadzące do zatrudnienia
- dotacje i wsparcie pomostowe na tworzenie miejsc pracy w funkcjonujących przedsiębiorstwach społecznych
- koordynacja ekonomii społecznej w regionie



Priorytet inwestycyjny 9v – 20 mln €EFS



BENEFICJENCI

- wszystkie podmioty działające na podstawie zapisów statutowych w sferze pomocy i integracji społecznej oraz rynku pracy, z wyłączeniem osób fizycznych (nie dotyczy osób prowadzących działalność gospodarczą lub oświatową na podstawie przepisów odrębnych),
- Regionalny Ośrodek Polityki Społecznej (w przypadku koordynacji ekonomii społecznej w regionie).



PROGRAM REGIONALNY
NARODOWA STRATEGIA SPÓJNOŚCI



Projekt sfinansowany ze środków Europejskiego Funduszu Rozwoju Regionalnego

UNIA EUROPEJSKA
EUROPEJSKI FUNDUSZ
ROZWOJU REGIONALNEGO



Dziękujemy za uwagę



**WARMIA
MAZURY®**

