

Kompetencje przyszłości - Człowiek wartością

Michał Opieczyński

Departament Europejskiego Funduszu Społecznego



Fundusze Europejskie
dla Warmii i Mazur



Rzeczpospolita
Polska

Dofinansowane przez
Unię Europejską



Cel główny

Wsparcie mieszkańców regionu w rozwoju kompetencji z uwzględnieniem przemian cyfrowych, zielonej gospodarki oraz umiejętności wychodzenia z kryzysów.

Istotne zmiany

- Zintegrowana Strategia Umiejętności 2030;
- Europejski Filar Praw Socjalnych,
 - Edukacja włączająca;
 - Zapewnienie sprawiedliwości społecznej w dostępie do podnoszenia kwalifikacji;
 - Wzrost znaczenia umiejętności życiowych i budowania odporności.

CZŁOWIEK JEST WARTOŚCIĄ

CZŁOWIEK W EDUKACJI

- kompetencje miękkie na całe życie
- pasje i zainteresowania
- edukacja włączająca

KOMPETENCJE
KLUCZOWE

METODY ZAWODOWIEC

- relacje z pracodawcą
- realizacja Pasji
- zawody przyszłości

DORADZTWO

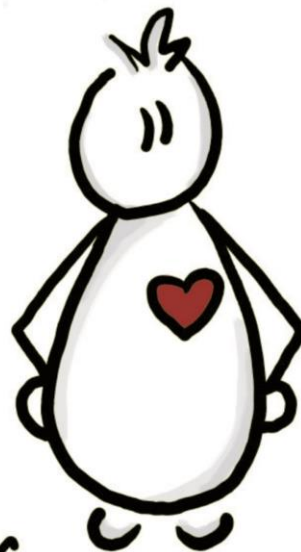
CZŁOWIEK W PRACY

- zdrowie w pracy
- umiejętności
- elastyczna praca

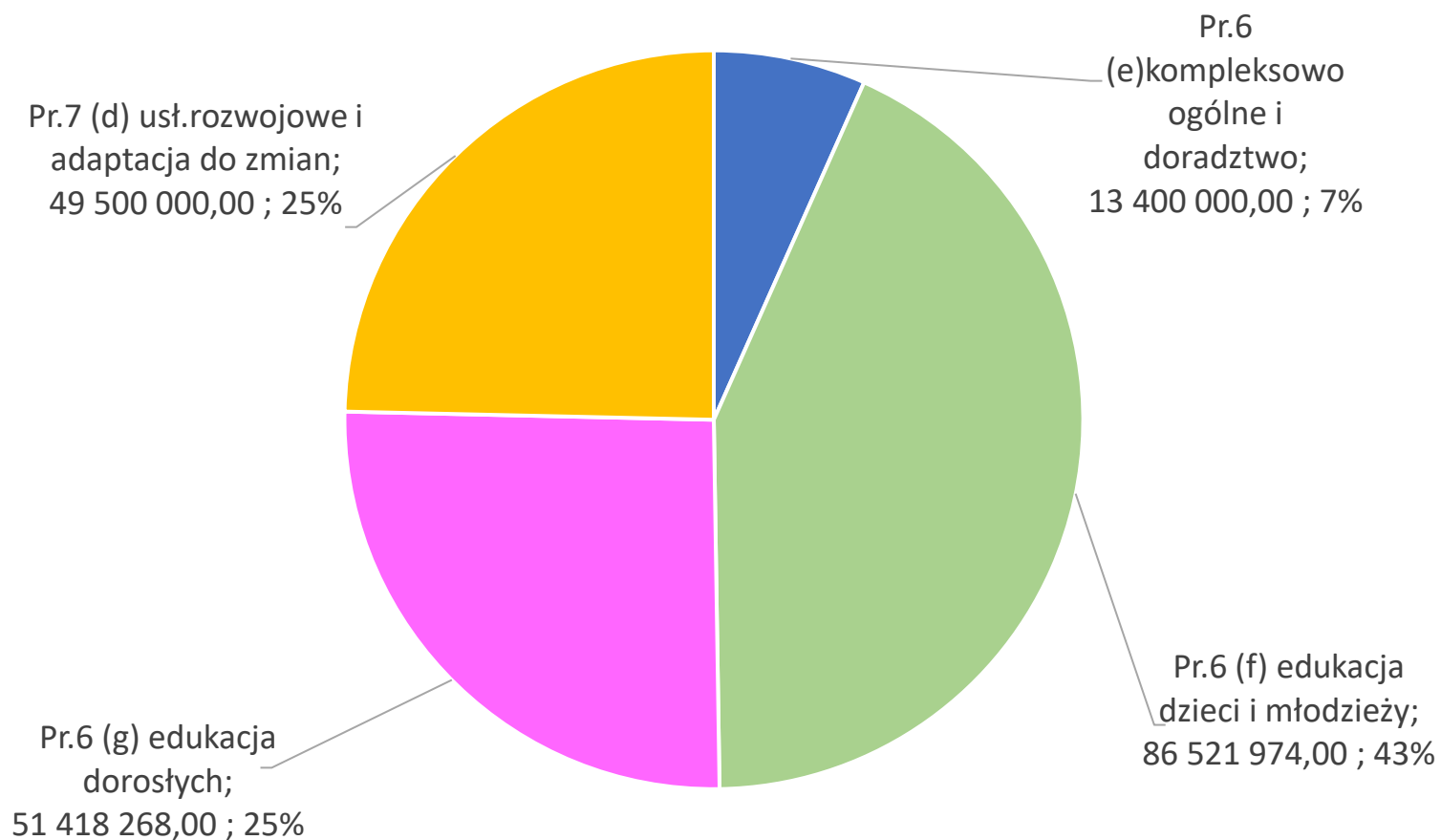
CZŁOWIEK W ZMIANIE

- szukać ścieżki rozwoju
- odkrywanie swoich pasji
- edukacja bliska ludziom

LOWE SZANSA



Udział celów w budżecie



Człowiek w edukacji ogólnej

- **Działanie 6.1 Kompetencje dla regionu**

1. Kompleksowe wsparcie zmian systemowych edukacji w rozwijaniu kompetencji kluczowych dzieci i uczniów istotnych z punktu widzenia rozwoju regionu

- **Działanie 6.2 Edukacja przedszkolna**

1. Tworzenie nowych miejsc edukacji przedszkolnej na obszarach deficytowych,
2. Zwiększenie dostępności edukacji przedszkolnej, z uwzględnieniem potrzeb dzieci ze szczególnymi potrzebami edukacyjnymi i/lub niepełnosprawnościami,
3. Zwiększanie atrakcyjności edukacji przedszkolnej poprzez realizację zajęć wspomagających rozwój dzieci oraz wspierających kompetencje kluczowe, umiejętności podstawowe i przekrojowe,

oraz uzupełniająco:

- Preorientacja zawodowa,
- Wsparcie rodziców/opiekunów prawnych w procesie wychowawczym,
- Wsparcie kadry ośrodków wychowania przedszkolnego wynikające z indywidualnych potrzeb.

Człowiek w edukacji ogólnej

Działanie 6.3 Edukacja ogólnokształcąca

1. Wsparcie uczniów, w tym m.in. kształtowanie kompetencji kluczowych, umiejętności podstawowych i przekrojowych wynikających z ich indywidualnych potrzeb,

2. Tworzenie warunków dla realizacji edukacji włączającej;

3. Wsparcie PPP jako element programów rozwojowych *oraz uzupełniająco*:

- Realizacja atrakcyjnych zajęć dla uczniów poza edukacją formalną,
- Wsparcie nauczycieli oraz kadry wspierającej nabywania umiejętności, kompetencji i kwalifikacji oraz rozwoju osobistego,
- Aktywne wsparcie rodzin uczniów, w tym rozwijanie współpracy nauczyciele-rodzice/opiekunowie prawni, pomoc stypendialna i psychologiczna,
- przejście od modelu obejmującego szkoły specjalne do modelu obejmującego szkoły integracyjne.

4. Działania uświadamiające skierowane do dzieci, uczniów, nauczycieli oraz kadr systemu edukacji związane z przeciwdziałaniem dyskryminacji.

Młodzi zawodowcy

- Działanie 6.4 Edukacja zawodowa

1. Wsparcie uczniów w zdobyciu umiejętności, kompetencji i/lub kwalifikacji zawodowych zgodnych z aktualnym i prognozowanym zapotrzebowaniem na regionalnym rynku pracy i/lub IS;

2. Kształtowanie kompetencji kluczowych uczniów;

3. Współpraca z pracodawcami, w tym organizację praktycznego kształcenia.

oraz uzupełniająco:

- Realizacja zajęć przygotowujących m.in. do egzaminów zawodowych,
- Realizacja atrakcyjnych zajęć ułatwiających wejście na rynek pracy i/lub kontynuację nauki,
- Wsparcie nauczycieli oraz kadry wspierającej i organizującej proces nauczania w nabywaniu oraz doskonaleniu umiejętności, kompetencji i kwalifikacji.
- Doradztwo edukacyjno-zawodowe oraz pomoc psychologiczno-pedagogiczna.

Człowiek w zmianie

- **Działanie 6.5 Edukacja przez całe życie**
- 1. Kompleksowe wsparcie w zakresie podnoszenia kompetencji i kwalifikacji poprzez BUR;
- 2. Rozwijanie umiejętności/kompetencji podstawowych umożliwiające wdrażanie Upskilling pathways;
- 3. Lokalne inicjatywy edukacyjne w zakresie podnoszenia kompetencji osób dorosłych;
- 4. Wsparcie kadr systemu ochrony zdrowia w obszarach istotnych z punktu widzenia funkcjonowania systemu ochrony zdrowia oraz opiekunów nieformalnych.

Człowiek w pracy

- Działanie 7.5 Usługi rozwojowe
- Usługi rozwojowe świadczone w oparciu o podejście popytowe;
- Usługi rozwojowe w zakresie wsparcia pracowników opieki długoterminowej.

- Działanie 7.6 Adaptacja do zmian
- Dostosowanie środowiska pracy do potrzeb różnych grup pracowników, eliminowanie zdrowotnych czynników ryzyka w miejscu pracy;
- Wsparcie we wprowadzaniu elastycznych form zatrudnienia, ze szczególnym uwzględnieniem pracy zdalnej.

Dziękuję za uwagę.

